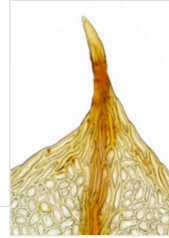
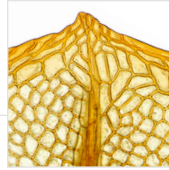


## Nyckel till arterna i släktet uddmossor *Cinclidium*

1. Blad utan eller med endast en kort bladudd. Nerv upplöses nedanför bladudden. Sällsynta arter. Endast i boreal-arktisk zon ..... 2
  - Blad med en vasspetsad, lång bladudd. Nerv vanligen utlöpande i bladudden. Allmän. Hela Norden ..... ***C. stygium***  
**myrduddmossa**



## Key to the genus *Cinclidium*

1. Apiculus short or lacking. Costa ending below apex. Rare, boreal/arctic species ..... 2
  - Leaves ending in long, sharp-pointed apiculus. Costa typically excurrent. Common throughout the Nordic area ..... ***C. stygium***



ARTDATABANKEN

Denna nyckel är publicerad digitalt i [Artfakta](#) och togs fram år 2008 för bokverket Nationalnyckeln till Sveriges flora och fauna. Nyckelns urval av arter avspeglar systematik och svensk förekomst vid denna tidpunkt. Gruppen kan idag omfatta fler eller färre svenska arter och arternas namn kan också ha ändrats.

**Så här använder du nyckeln:** Gå vidare till nästa nyckelsteg genom att klicka på siffran. Genom att klicka på ett namn kommer du till en sida i Artfakta där arten/gruppen presenteras.

Källa: Hallingbäck, T., Lönnell, N., Weibull, H., von Knorring, P., Korotynska, M., Reisborg, C. & Birgersson, M. (2008). *Nationalnyckeln till Sveriges flora och fauna. Bladmossor: Kompaktmossor–kapmossor. Bryophyta: Anoetangium–Orthodontium.* (AJ 24–36). Uppsala: ArtDatabanken, SLU.

- 2. Blad brett ovala till omvänt äggrunda, något längre än breda ..... 3
- Blad cirkelrunda, lika breda som långa eller bredare. Svalbard ..... *C. latifolium*

*C. latifolium*  
fager uddmossa



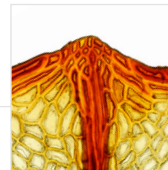
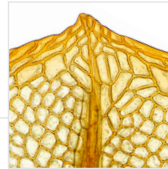
- 2. Leaves broadly ovate to obovate, slightly longer than wide ..... 3
- Leaves orbicular, no longer than wide. Exclusively on Svalbard ..... *C. latifolium*

3. Blad kupiga som fuktiga,  
spetsiga. Bladkant ett  
cellager tjock. Kapslar  
sällsynta. Fjällen .....

*C. arcticum*  
fjälluddmossa

– Blad platta som fuktiga,  
trubbiga. Bladkant två cellager  
tjock. Kapslar vanliga. Även  
nedanför fjällen .....

*C. subrotundum*  
trubbuddmossa



3. Leaves acute, concave when  
moist. Margin unistratose.  
Capsules rare.

Alpine species..... *C. arcticum*

– Leaves rounded. Margin  
bistratose. Capsules  
common. Found in  
the oroboreal zone .....

*C. subrotundum*