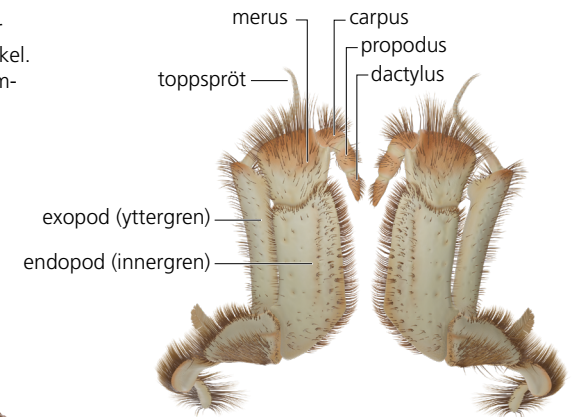
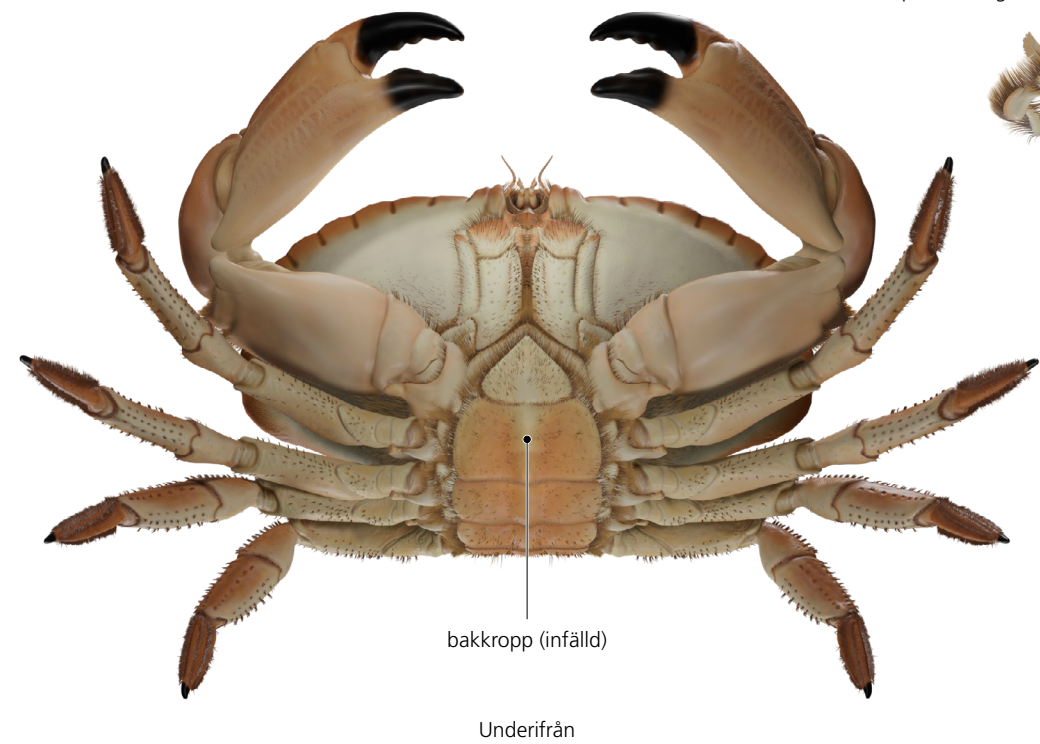
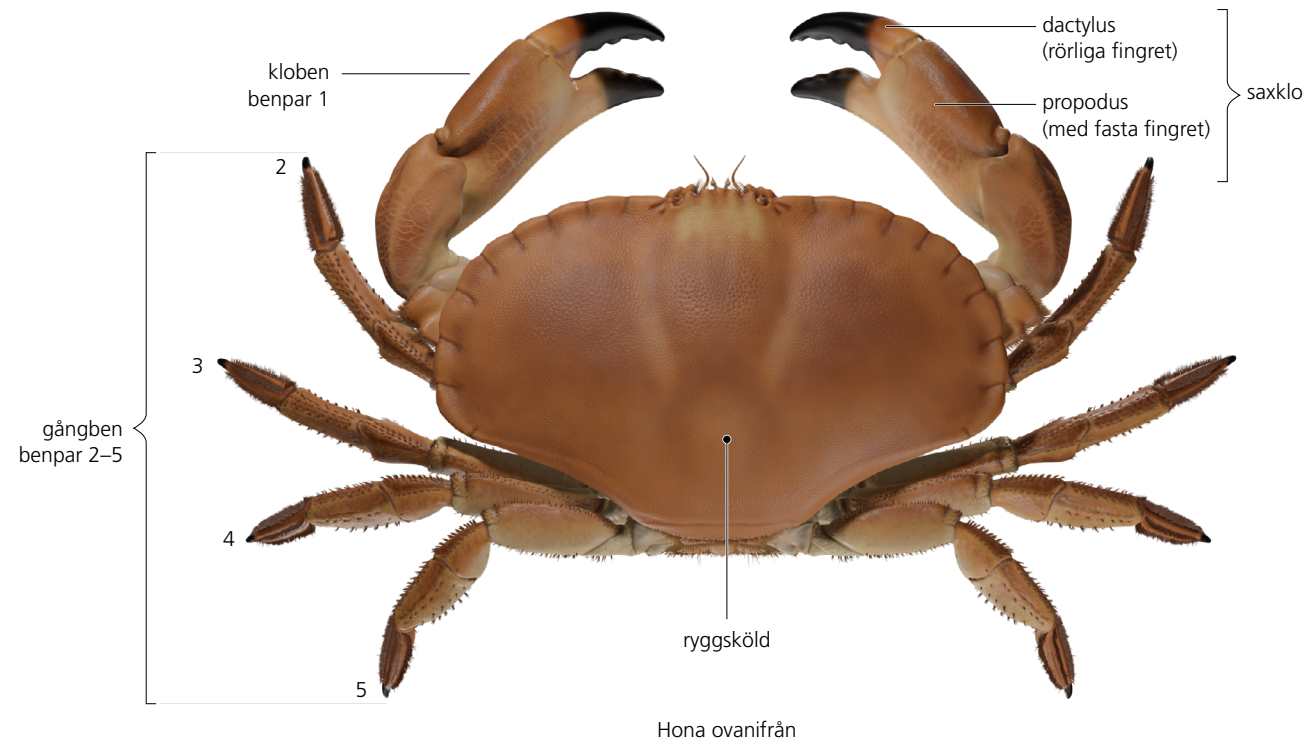


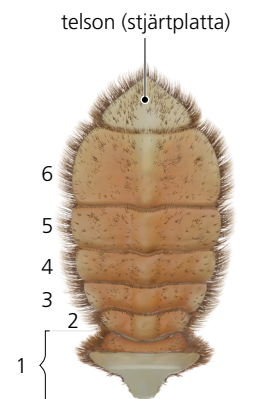
Krabbans morfologi – en översikt artfakta.se

Krabor avbildas ofta uppifrån, och man kan ofta komma långt med artbestämning genom att studera ryggsköldens utseende och tydliga karaktärer kopplade till benen. Hos krabor finns alltid saxklor på första benparet, som kallas kloben. Övriga ben är oftast gångben som hos den avbildade arten krabbtaska, men något eller några benpar kan vara annorlunda utformat och fungera som simben.

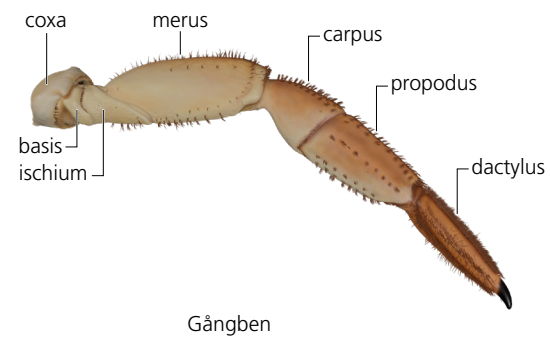
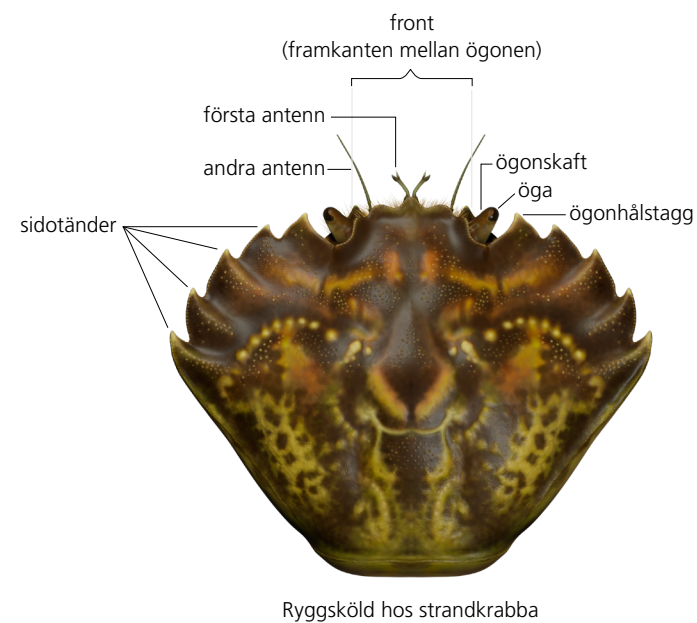
I många fall kan man behöva studera krabbans undersida ingående för att kunna bestämma den till art med hjälp av text och bestämningsnyckel. Många viktiga karaktärer är kopplade till specifika segment med benämningar enligt bilderna nedan.



Tredje paret käkfötter är vanligen breda och täcker övriga mundelar. Hos krabbtaska fäster carpus på insidan av merus.



Bakkroppens segment hos hona. Den ljusa delen av segment 1 döljs under ryggskölden.

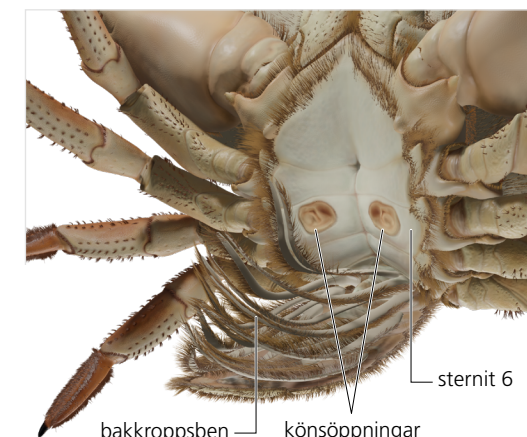


Gångben



G1, första paret gonopoder
G2, andra paret gonopoder

Undersida, hane



Undersida, hona

Bakkroppen är kort och hålls tätt pressad mot krabbans undersida. Med bakkroppen utfälld syns bakkroppsben och könsdelar. Mellanbakkroppens åtta sterniter är sammansmälta till en buksköld, och ofta syns inga gränser mellan de 3-4 första sterniterna. Observera att benparens numrering inte stämmer med sterniternas, eftersom de tre paren käkfötter inte ingår när man räknar ben. Benpar 1 (kloben) fäster vid sternit 4, benpar 2 vid sternit 5 osv.