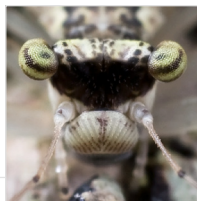


## Nyckel till nordiska arter i familjen Mesopsocidae, kalvingestövsländor – långvingade individer

Alla arter i familjen utom *Mesopsocus laticeps* (där båda könen är långvingade) har honor med rudimentära vingar. Se [nyckel från underordningen Psocomorpha](#) för bestämning av individer med rudimentära vingar.

1. Huvud med området mellan ögon och antennfästen enfärgat mörkbrunt. Ögon med mörkt, V-formigt streck (tydligast hos levande individer). Honor med rudimentära vingar..... ***Mesopsocus fuscifrons* svartpannad kalvingeslända**
- Huvud med området mellan ögon och antennfästen ljus med några mörka fläckar.  
Ögon utan mörkt streck ..... 2



## Key to Nordic species within the family Mesopsocidae – macropterous specimens

With the exception of *Mesopsocus laticeps*, where both sexes are macropterous, all species in this family have micropterous females. A key to micropterous/apterous females is included in the [key from the suborder Psocomorpha](#).

1. Head with area between eyes and base of antennae uniformly dark brown. Eyes (especially in live specimens) with a dark, V-shaped line. Females micropterous ..... ***Mesopsocus fuscifrons***
- Head with area between eyes and base of antennae pale with some dark spots.  
Eyes without dark line ..... 2



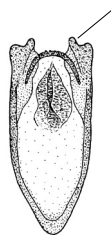
ARTDATABANKEN

Denna nyckel är publicerad digitalt i [Artfakta](#) och togs fram år 2010 för bokverket Nationalnyckeln till Sveriges flora och fauna. Nyckelns urval av arter avspeglar systematik och svensk förekomst vid denna tidpunkt. Gruppen kan idag omfatta fler eller färre svenska arter och arternas namn kan också ha ändrats.

**Så här använder du nyckeln:** Gå vidare till nästa nyckelsteg genom att klicka på siffran. Genom att klicka på ett namn kommer du till en sida i Artfakta där arten/gruppen presenteras.

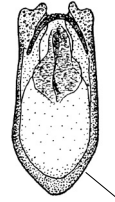
Källa: Svensson, B.W. & Hall, K. (2010). *Nationalnyckeln till Sveriges flora och fauna. Stövsländor. Psocoptera*. (CV). Uppsala: ArtDatabanken, SLU.

2. Panna med 2 stora, mörka fläckar ovanför munskölden. Framvingens vingribbor Rs och M vanligen sammansmälta en kort sträcka. Phallosom med paramerens inre lob långt utdragen. Båda könen långvingade ..... *Mesopsocus laticeps*  
**tvåfläckig kalvingeslända**
- Panna på sin höjd med små, mörka fläckar ovanför munskölden. Framvingens vingribbor Rs och M sammansmälta (i en punkt eller en kort sträcka) eller förenade med en tvärribba. Phallosom med paramerens inre lob kortare. Honor med rudimentära vingar..... 3



2. Frons with 2 large, dark spots above clypeus. Veins Rs and M of forewing usually fused for a short length. Phallosome with internal lobe of parameres strongly extended. Both sexes macropterous..... *Mesopsocus laticeps*
- Frons at most with small spots above clypeus. Veins Rs and M meeting at a point, fused for a short length or linked by a crossvein. Phallosome with internal lobe of parameres shorter. Female micropterous..... 3

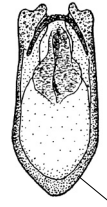
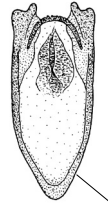
- 3. Phallosom med rundad bas och tydligt utåtböjd inre lob på parameren. Phallosbåge V-formig ..... *Mesopsocus immunis* gultonad kalvingeslända
- Phallosom med avsmalnande bas och nästan rak inre lob på parameren. Phallosbåge U-formig ..... 4



- 3. Base of phallosome rounded, internal lobe of parameres distinctly curved outwards. Aedeagal arch V-shaped ..... *Mesopsocus immunis*
- Base of phallosome tapering, internal lobe of parameres almost straight. Aedeagal arch U-shaped. .... 4

4. Ögon vanligen mörkare (vanligen mörkgrå, tydligast hos levande individer) och mindre (ögonindex 1,7–1,9). Phallosom tydligt avsmalnande mot basen ..... ***Mesopsocus unipunctatus***  
**blektonad kalvingeslända**

– Ögon vanligen ljusare (alltid ljusgrå, tydligast hos levande individer) och större (ögonindex 1,4–1,6). Phallosom mer parallellsidig, endast obetydligt avsmalnande mot basen ..... ***Mesopsocus helveticus***  
**gråögd kalvingeslända**



4. Eyes normally darker (usually dark grey; especially in live specimens), and smaller (index 1.7–1.9). Base of phallosome distinctly tapering ..... ***Mesopsocus unipunctatus***

– Eyes normally paler (always light grey; especially in live specimens), and larger (index 1.4–1.6). Phallosome more parallel-sided, only slightly tapering towards base ..... ***Mesopsocus helveticus***