

## Nyckel till arterna i familjen Acrolepiidae, kluddmalar

1. Framvinge med vitaktig  
eller beige grundfärg ..... 2
- Framvinge med svartaktig  
eller brun grundfärg..... 4

## Key to the species in the family Acrolepiidae

1. Basic colour of forewing  
whitish or beige..... 2
- Basic colour of forewing  
blackish or brown..... 4



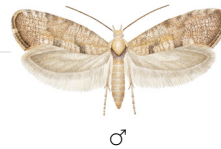
ARTDATABANKEN

Denna nyckel är publicerad digitalt i [Artfakta](#) och togs fram år 2011 för bokverket Nationalnyckeln till Sveriges flora och fauna. Nyckelns urval av arter avspeglar systematik och svensk förekomst vid denna tidpunkt. Gruppen kan idag omfatta fler eller färre svenska arter och arternas namn kan också ha ändrats.

**Så här använder du nyckeln:** Gå vidare till nästa nyckelsteg genom att klicka på siffran. Genom att klicka på ett namn kommer du till en sida i Artfakta där arten/gruppen presenteras.

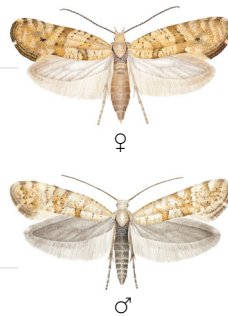
Källa: Bengtsson, B.Å. & Johansson, R. (2011). *Nationalnyckeln till Sveriges flora och fauna. Fjärilar: Bronsmalar–rullvingemalar. Lepidoptera: Roeslerstammiidae–Lyonetiidae.* (DE 14–25). Uppsala: ArtDatabanken, SLU.

- 2. Vingspann mindre än 10 mm.  
Värdväxt luddkrissla  
*Inula britannica*.....***Digitivalva valeriella***  
**luddkrisslemal**
- Vingspann över 10 mm. Värdväxt  
slåttergubbe *Arnica montana* eller  
noppor *Gnaphalium* spp. .... 3



- 2. Wingspan less than 10 mm.  
Larval host plant  
*Inula britannica*..... ***Digitivalva valeriella***
- Wingspan exceeding 10 mm.  
Larval host plants *Arnica montana*  
or *Gnaphalium* spp. .... 3

- 3. Framvingens grundfärg beige.  
Värdväxt slättergubbe  
*Arnica montana* ..... ***Digitivalva arnicella***  
**slättergubbemal**
- Framvingens grundfärg vitaktig.  
Huvudsaklig värdväxt norsknoppa  
*Gnaphalium norvegicum* .. ***Digitivalva reticulella***  
**norsknoppemal**



- 3. Basic colour of forewing beige. Larval host plant  
*Arnica montana*..... ***Digitivalva arnicella***
- Basic colour of forewing whitish. Main larval host plant  
*Gnaphalium norvegicum* ..... ***Digitivalva reticulella***

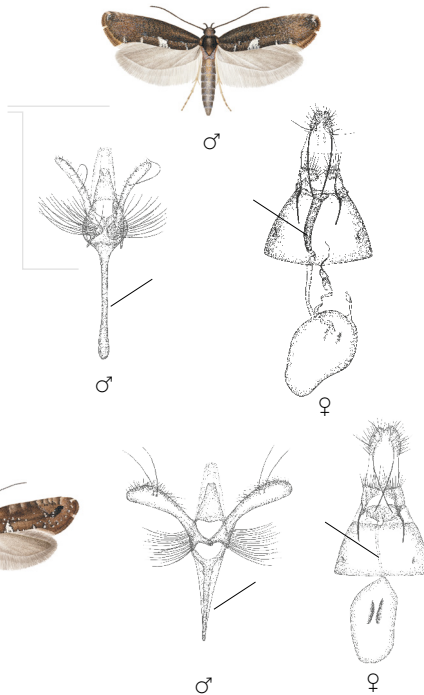
4. Framvinge svartbrun med tydlig, vit bakkantsfläck. Två arter som knappt kan särskiljas på yttre karaktärer..... 5
- Framvinge brunmelerad med smutsvit, gulaktig eller otydlig bakkantsfläck ..... ***Acrolepia autumnitella***  
**besksötetal**



4. Forewing blackish brown with a distinct, white dorsal spot. Examination of genitalia required for positive identification..... 5
- Forewing of mixed brown shades. Dorsal spot dirty white, yellowish or indistinct ..... ***Acrolepia autumnitella***

- 5. Hane: Saccus nästan dubbelt så lång som genitalklaffarna.  
Hona: Ductus bursae sklerotiserad..... *Acrolepiopsis assectella*  
lökmal

- Hane: Saccus ungefär lika lång som genitalklaffarna.  
Hona: Ductus bursae hinnartad.....*Acrolepiopsis betulella*  
ramslökmal



- 5. Male: Saccus almost twice as long as valvae.  
Female: Ductus bursae sclerotized ..... *Acrolepiopsis assectella*
- Male: Saccus approximately as long as valvae.  
Female: Ductus bursae membranous..... *Acrolepiopsis betulella*