

Nyckel till nordiska arter inom familjen Tischeriidae, luggmalar

1. Framvinge rost-, ockra- eller brungul 2
- Framvinge mörkt gråbrun.
Tre svårbestämda arter som kan kräva genitalpreparering 4

Key to Nordic species within the family Tischeriidae

1. Forewing yellowish or brownish ferruginous 2
- Forewing dark greyish brown. Three species difficult to identify without preparation of genitalia 4



ARTDATABANKEN

Denna nyckel är publicerad digitalt i [Artfakta](#) och togs fram år 2006 för bokverket Nationalnyckeln till Sveriges flora och fauna. Nyckelns urval av arter avspeglar systematik och svensk förekomst vid denna tidpunkt. Gruppen kan idag omfatta fler eller färre svenska arter och arternas namn kan också ha ändrats.

Så här använder du nyckeln: Gå vidare till nästa nyckelsteg genom att klicka på siffran. Genom att klicka på ett namn kommer du till en sida i Artfakta där arten/gruppen presenteras.

Källa: Hydén, N., Jilg, K. & Östman, T. (2006). *Nationalnyckeln till Sveriges flora och fauna. Fjärilar: Ädelspinnare–tofsspinnare. Lepidoptera: Lasiocampidae–Lymantriidae*. (DE 55–63). Uppsala: ArtDatabanken, SLU.

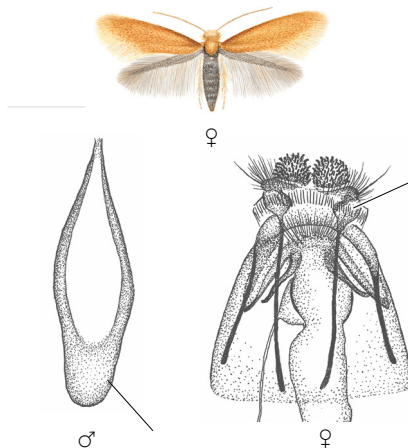
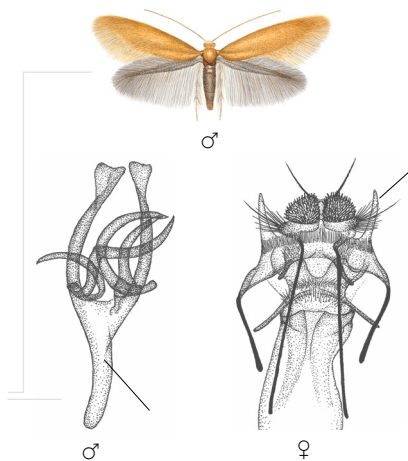
- 2. Framvingens bakhörn med en mörk fläck. Framvinge tydligt tvåfärgad med mörkbrun framkant och ytterkant, mer eller mindre kontrastrikt inneslutande den ljusa delen av vingen..... ***Coptotriche marginea***
brämluggmal
- Framvingens bakhörn utan fläck. Framvinge i huvudsak enfärgad, dock ofta med mörkare fjäll längs framkanten och ibland längs ytterkanten..... 3



- 2. Forewing with dark ternal spot. Forewing bicoloured, costa and termen dark brown, contrastingly surrounding paler part of wing..... *Coptotriche marginea*
- Forewing without ternal spot. Forewing without contrasting markings, though often with dark scales along costa and sometimes along termen..... 3

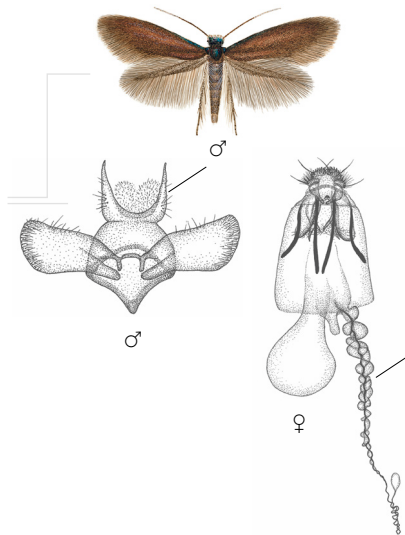
3. Vingspann 8–11 mm.
 Framvinge med 5 radialribbor.
 Hane: aedeagus stämgaffel-
 formig med långt utdragen
 och smal bas. Hona: med
 tydliga sidoutsnitt på
 segment 8..... *Tischeria ekebladella*
större ekluggmal

- Vingspann 6–7,5 mm.
 Framvinge med 4 radialribbor.
 Hane: aedeagus lyrförmig
 med kort och bred bas.
 Hona: utan sidoutsnitt på
 segment 8..... *Tischeria dodonaea*
mindre ekluggmal



3. Wingspan 8–11 mm.
 Forewing with 5 radius veins.
 Male: aedeagus bifurcate with
 long and narrow base. Female:
 with lateral projections on
 segment 8..... *Tischeria ekebladella*
 – Wingspan 6–7.5 mm.
 Forewing with 4 radius veins.
 Male: aedeagus bifurcate
 with short and broad base.
 Female: without projections
 on segment 8..... *Tischeria dodonaea*

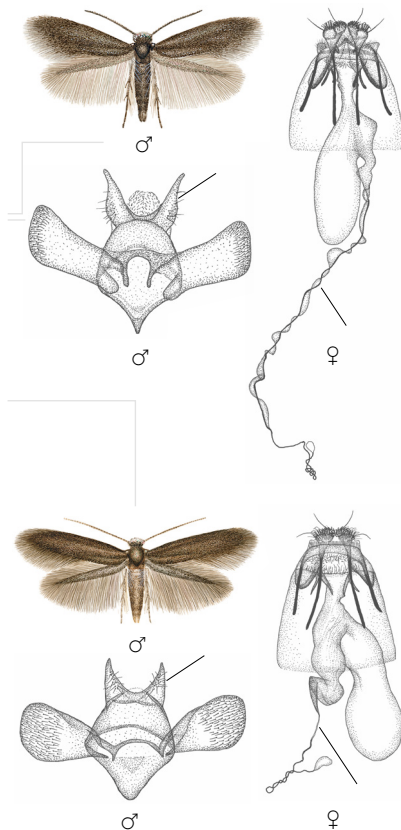
4. Framvinge längs framkanten i inre halvan med tydlig, blåviolett glans. Ansikte och främre delen av pannan bly- eller kopparglänsande. Hane: uncus med långa, nästan parallella utskott. Hona: ductus spermathecae med täta vindlingar ***Coptotriche angusticollella*** nyponluggmal
- Framvinge utan tydlig blåviolett glans. Ansikte gulvitt. Hane: uncus med kortare och bredare utskott. Hona: ductus spermathecae med glesare vindlingar 5



4. Forewing along costa in inner half with distinct, purplish blue lustre. Face and forehead with leaden or coppery gloss. Male: uncus with long, almost parallel projections. Female: ductus spermathecae with dense convolutions ***Coptotriche angusticollella***
- Forewing without obvious purple lustre. Face yellowish white. Male: uncus with shorter and broader projections. Female: ductus spermathecae with sparse convolutions..... 5

5. Bakkropp enfärgad, gråbrun.
 Vingspann 6–8 mm, oftast under
 7,5 mm. Hane: uncus med långa,
 svagt utåtböjda utskott. Hona:
 ductus spermathecae
 lång..... *Coptotriche gaunacella*
 slånluggmal

- Bakkropp tvåfärgad, med gråbrun
 översida och grågul undersida.
 Vingspann 8–9,5 mm. Hane: uncus
 med korta, trekantiga utskott.
 Hona: ductus spermathecae
 kort *Coptotriche heinemanni*
 björnbärsluggmal



5. Abdomen unicoloured, fuscous.
 Wingspan 6–8 mm, usually
 less than 7.5. Male: uncus with
 long, slightly curved projections.
 Female: ductus spermathecae
 long *Coptotriche gaunacella*
 – Abdomen bicoloured, ventrally
 greyish yellow. Wingspan 8–9.5
 mm. Male: uncus with short,
 triangular projections. Female:
 ductus spermathecae
 short *Coptotriche heinemanni*