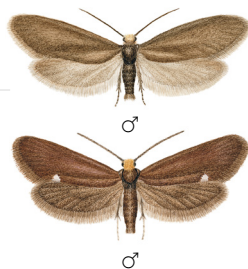


Nyckel till nordiska arter inom familjen Prodoxidae, knoppmalar

Knoppmalar kan endast skiljas från familjen bladskärarmalar (Incurvariidae) på skillnader i genitalierna. Dessutom kan det ibland vara nödvändigt att preparera fram genitalierna för att skilja familjens arter åt.

1. Framvinge enfärgat mörk utan teckning 2
- Framvinge mörk med ljus teckning, åtminstone en liten, diffus bakkantsfläck 3



Key to Nordic species within the family Prodoxidae

Species within Prodoxidae are only possible to separate from Incurvariidae by preparation of genitalia. Sometimes is it also necessary to study the genitalia to distinguish species within the family.

1. Forewing dark without markings 2
- Forewing dark with pale markings, at least a small, indistinct dorsal spot 3



ARTDATABANKEN

Denna nyckel är publicerad digitalt i [Artfakta](#) och togs fram år 2006 för bokverket Nationalnyckeln till Sveriges flora och fauna. Nyckelns urval av arter avspeglar systematik och svensk förekomst vid denna tidpunkt. Gruppen kan idag omfatta fler eller färre svenska arter och arternas namn kan också ha ändrats.

Så här använder du nyckeln: Gå vidare till nästa nyckelsteg genom att klicka på siffran. Genom att klicka på ett namn kommer du till en sida i Artfakta där arten/gruppen presenteras.

Källa: Hydén, N., Jilg, K. & Östman, T. (2006). *Nationalnyckeln till Sveriges flora och fauna. Fjärilar: Ädelspinnare–tofsspinnare. Lepidoptera: Lasiocampidae–Lymantriidae*. (DE 55–63). Uppsala: ArtDatabanken, SLU.

- 2. Huvud gulaktigt. Vingspann (13–)15–19 mm *Lampronia fuscata*
björkgallmal
- Huvud mörkt gråbrunt.
Vingspann
11–13 mm *Lampronia standfussiella*
kanelrosknoppmal



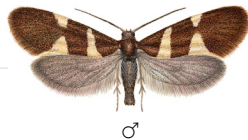
- 2. Head yellowish.
Wingspan (13–)15–19 mm
..... *Lampronia fuscata*
- Head dark fuscous.
Wingspan 11–13 mm
..... *Lampronia standfussiella*

3. Huvud brunaktigt	4
– Huvud gulaktigt, tydligt ljusare än mellankroppen	5

3. Head brownish	4
– Head yellowish, distinctly lighter than thorax.....	5

4. Framvinge mörkt purpurbrun med kontrastrik, ljusgul teckning, ungefär en fjärdedel från vingens bas med ett distinkt tvärband eller fläckar *Lampronia luzella*
mosseknoppmal

Framvinge mörkt gråbrun med diffus, ljus bakkantsfläck, vanligen utan fläckar eller tvärband i inre halvan men ibland med en otydlig, smal fläck vid ungefär en tredjedel från vingens bas *Lampronia morosa*
rosenknoppmal



4. Forewing dark purplish brown with contrastingly pale yellow markings, at one fourth from wing base with distinct fascia or spots *Lampronia luzella*
- Forewing dark fuscous with indistinct pale dorsal spot, usually without fascia or spots in inner half, at the most with a faint, slender spot one third from base *Lampronia morosa*

- 5. Framvinge med endast en ljus fläck, på bakkanten *Lampronia aeripennella*
östlig knoppmal
- Framvinge med minst två ljusa fläckar eller minst ett tvärband 6



- 5. Forewing with one pale spot only, at dorsum..... *Lampronia aeripennella*
- Forewing with at least two pale spots or at least one fascia..... 6

- 6. Framvinge med många små, tydliga, ljusa fläckar tillsammans med större fläckar.....*Lampronia corticella*
- Framvinge utan små, spridda fläckar men med större, ljusa fläckar eller tvärband 7

hallonknä



- 6. Forewing with numerous small, scattered, pale spots in addition to larger spots*Lampronia corticella*
- Forewing without small scattered spots but with larger, pale spots or fascia 7

- 7. Antenn med åtminstone basen ljus..... 8
- Antenn enfärgat mörk 9



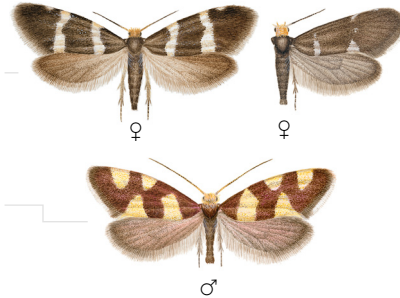
- 7. Antenna with at least base pale..... 8
- Antenna uniformly dark..... 9

8. Antenn kort, knappt
hälften av framvingens längd.
Framvinge med vitaktig
teckning.....*Lampronia flavimitrella*

– Antenn lång, tydligt längre
än halva framvingens längd.
Framvinge med distinkt, guldgul
teckning.....*Lampronia rupella*

blåhallonknoppmal

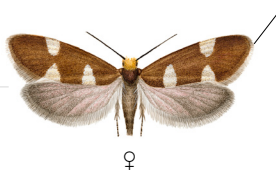
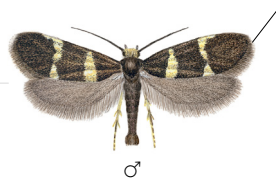
guldknoppmal



8. Antenna short, not longer
than half of forewing length.
Forewing with whitish
markings*Lampronia flavimitrella*
– Antenna long, clearly longer
than half of forewing length.
Forewing with distinct golden
yellow markings*Lampronia rupella*

9. Vingspann 9–12 mm. Framvinge mörkbrun, vanligen med två fullständiga, gula tvärband. Vingfransar vid framvingens spets ljusst gulaktiga *Lampronia redimitella*
måbärsknoppmal

– Vingspann 14–18 mm. Framvinge varmt purpurbrun med varierande gulvit teckning. Vingfransar i framvingen vitaktiga från vingens spets ner till ytterkantens mitt *Lampronia capitella*
vinbärsknoppmal



9. Wingspan 9–12 mm. Forewing dark brown, usually with two more or less complete yellow fasciae. Fringe in forewing pale yellowish at apex *Lampronia redimitella*

– Wingspan 14–18 mm. Forewing warmly purplish brown with variable yellowish-white markings. Fringe in forewing whitish at apex and half of termen *Lampronia capitella*