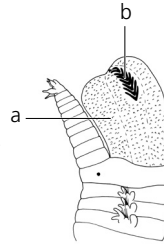


Bestämningsnyckel till svenska arter i familjen Goniadidae

1. Svalg utan V-formiga tänder (vinklar, chevrons) på sidorna... *Glycinde nordmanni* tomtemask
- Svalg (a) med V-formiga tänder (b) på sidorna..... 2



Key to Swedish species of family Goniadidae

1. Sides of pharynx without V-shaped teeth (chevrons) *Glycinde nordmanni*
- Sides of pharynx (a) with V-shaped teeth (b)..... 2



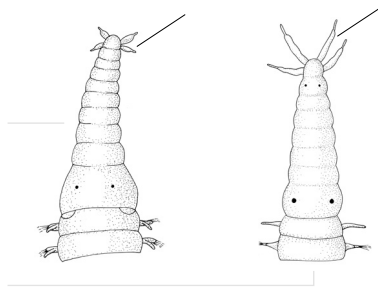
ARTDATABANKEN

Denna nyckel är publicerad digitalt i [Artfakta](#) och togs fram år 2017 för bokverket Nationalnyckeln till Sveriges flora och fauna. Nyckelns urval av arter avspeglar systematik och svensk förekomst vid denna tidpunkt. Gruppen kan idag omfatta fler eller färre svenska arter och arternas namn kan också ha ändrats.

Så här använder du nyckeln: Gå vidare till nästa nyckelsteg genom att klicka på siffran. Genom att klicka på ett namn kommer du till en sida i Artfakta där arten/gruppen presenteras.

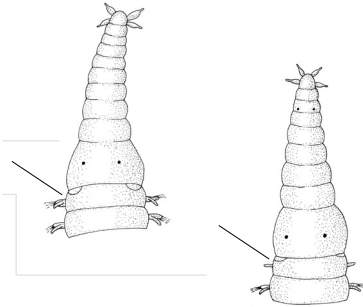
Källa: Nygren, A., Samuelsson, H. & Pleijel, F. (2017). *Nationalnyckeln till Sveriges flora och fauna. Ringmaskar: Havsborstmaskar, Annelida: Polychaeta: Aciculata*. (DQ 1–28). Uppsala: ArtDatabanken, SLU.

2. Segmenten i kroppens bakre halva med tydliga, borstförsedda rygglobber. Huvud framtill med fyra små flaskformiga utskott..... 3
- Segmenten i kroppens bakre halva med ryggborst men utan rygglobber. Ryggborsten kommer ut i anslutning till ryggcirrerna. Huvudets fyra små utskott långsmala med en tunn, smal ytterdel 5



2. Segments in posterior half of body with distinct, chaetiferous notopodia. Prostomium with four small, bottle-shaped projections anteriorly..... 3
- Segments in posterior half of body with dorsal chaetae but no notopodial lobes (dorsal chaetae emanating from base of dorsal cirri). Prostomium with four small and slender (in distally part very thin) projections anteriorly..... 5

- 3. Segment 1 har buklober med
borst, ryggcirr och bukcirr.....***Goniada maculata***
fläckvinkelmask
- Segment 1 har endast
ett par cirrer 4



- 3. Segment 1 with chaetiferous
neuropodia as well as a dorsal
and a ventral cirrus.....***Goniada maculata***
- Segment 1 carrying only a pair of cirri..... 4

4. De 29–38 främsta borstbärande segmenten har buklober (a) med borst. Följande segment har även rygglober (b) med borst.

Kroppslängd upp till 22 cm .. *Goniada norvegica*
flasknosmask

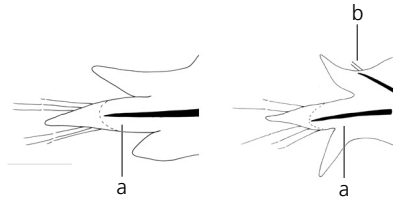
- De 45–66 främsta borstbärande segmenten har buklober (a) med borst, följande segment har även rygglober (b) med borst.

Kroppslängd upp till 26 cm *Goniada pallida*
glufsvinkelmask



4. Chaetigers 1–29(–38) with chaetiferous neuropodia (a). Posterior chaetigers, in addition, with chaetiferous notopodia (b). Body length up to 22 cm..... *Goniada norvegica*
- Chaetigers 1–45(–66) with chaetiferous neuropodia (a). Posterior chaetigers, in addition, with chaetiferous notopodia (b). Body length up to 26 cm..... *Goniada pallida*

5. De 21–24 främsta borstbärande segmenten har endast buklober (a) med borst. Följande segment har även ryggborst (b), som kommer ut ovanför ryggcirren..... ***Goniadella bobrezkii***
hjärtvinkelmask
- De 26–30 främsta borstbärande segmenten har endast buklober med borst. Följande segment har även ryggborst, som kommer ut i jämnhöjd med ryggcirren..... ***Goniadella gracilis***
slankvinkelmask



5. Chaetigers 1–21(–24) with chaetiferous neuropodia only (a). Posterior chaetigers, in addition, with dorsal chaetae (b) inserted above dorsal cirrus..... ***Goniadella bobrezkii***
- Chaetigers 1–26(–30) with chaetiferous neuropodia only. Posterior chaetigers, in addition, with dorsal chaetae inserted at level of dorsal cirrus..... ***Goniadella gracilis***