

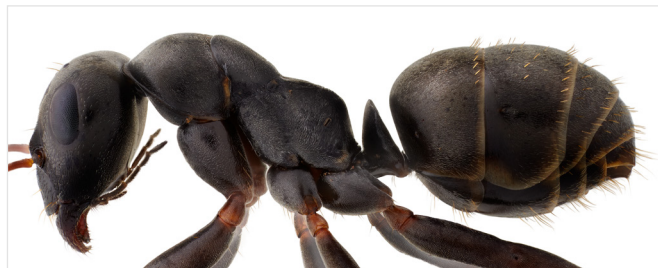
## Bestämningsnyckel till arter i släktet *Formica*

I alla bestämningsnycklar till myror utgår vi från att exemplaret som ska identifieras redan har känts igen som en arbetare, drottning eller hane. Skillnaden mellan dessa beskrivs i fördjupningsavsnittet till [Formicidae](#). Med hjälp av bestämningsnycklarna kan arbetare och drottningar identifieras till art, hanarna till släkte.

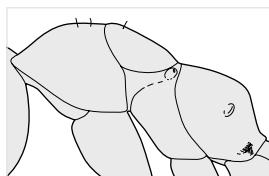
### Välj delnyckel:

..... Arbetare ♂  
..... Drottningar ♀

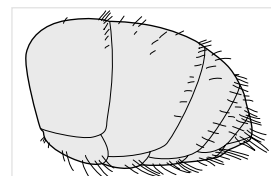
För att identifiera vissa arter är det många gånger nödvändigt att samla både arbetare och drottningar från samma myrsamhälle för en säker identifiering. Det gäller speciellt för arterna i *Formica rufa*-gruppen men även för *Formica rufibarbis*-gruppen. I de fall då bestämningsnyckeln inte når fram till en art utan till flera arter, hänvisas till artbeskrivningarna som ger mer information om avgränsningen mellan dem.



svart slavmyra *Formica fusca* ♀



Mellankropp



Bakkropp

I bestämningsnycklarna används schematiska bilder för att illustrera kroppsdelars form och behåring på ett tydligt sätt. Här bredvid visas en myra från sidan samt schematiska bilder av en mellankropp och en bakkropp.

## Key to species of the genus *Formica*

In the ant identification keys we assume that the specimen in question has already been identified as a worker, a queen or a male. The keys enable you to identify workers and queens down to species, whereas males can only be identified down to genera.

### Choose key:

..... Workers ♂  
..... Queens ♀



ARTDATABANKEN

Denna nyckel är publicerad digitalt i [Artfakta](#) och togs fram år 2012 för bokverket Nationalnyckeln till Sveriges flora och fauna. Nyckelns urval av arter avspeglar systematik och svensk förekomst vid denna tidpunkt. Gruppen kan idag omfatta fler eller färre svenska arter och arternas namn kan också ha ändrats.

**Så här använder du nyckeln:** Gå vidare till nästa nyckelsteg genom att klicka på siffran. Genom att klicka på ett namn kommer du till en sida i Artfakta där arten/gruppen presenteras.

Källa: Douwes, P., Abenius, J., Cederberg, B., Wahlstedt, U., Hall, K., Starkenberg, M., Reisborg, C. & Östman, T. (2012). *Nationalnyckeln till Sveriges flora och fauna. Steklar: Myror-getingar. Hymenoptera: Formicidae-Vespidae*. (DC 52–54). Uppsala: ArtDatabanken, SLU.

### Arbetare

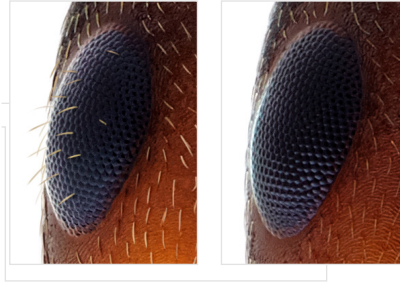
1. Huvud bredast på mitten, dess bakkant kraftigt konkav (undersläkte *Coptoformica*, hedmyror)..... 2
- Huvud bredast i den bakre delen, dess bakkant konvex till svagt konkav ..... 7



### Workers

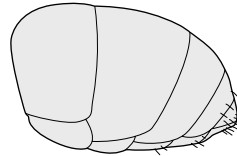
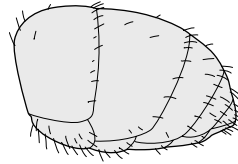
1. Head broadest in the middle, its posterior margin strongly concave (subgenus *Coptoformica*)..... 2
- Head broadest in posterior part, its posterior margin convex to slightly concave ..... 7

- 2. Ögon med enstaka till många, korta/mycket korta utstående hår ..... 3
- Ögon helt utan hår ..... 5



- 2. Eyes with scattered to numerous, short/very short erect hairs..... 3
- Eyes completely bare ..... 5

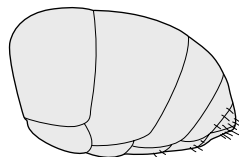
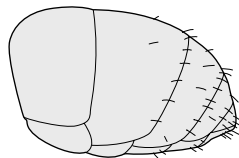
3. Bakkroppens översida med utstående hår på alla segment (utom möjligen det första). (Hela Sverige.) ..... ***Formica (C.) exsecta***  
**hårig hedmyra**
- Bakkroppens översida utan utstående hår på första och andra (i regel även tredje) segmentet ..... 4



3. All tergites (except possibly tergite 1) with erect hairs ..... ***Formica (C.) exsecta***
- Tergites 1–2(–3) without erect hairs ..... 4



5. Bakkroppens översida med utstående hår på alla segment (utom möjligen det första)..... 6
- Bakkroppens översida utan utstående hår på första och andra (i regel även tredje) segmentet ..... *Formica (C.) foreli*  
matt hedmyra
  - ..... *Formica (C.) pressilabris*  
blank hedmyra



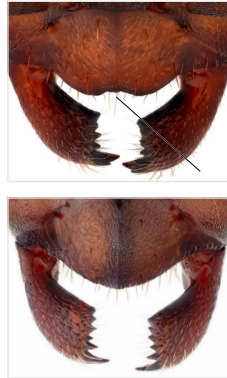
5. All tergites (except possibly tergite 1) with erect hairs..... 6
- Tergites 1–2(–3) without erect hairs ..... *Formica (C.) foreli*  
*Formica (C.) pressilabris*

- 6. Huvud brett, dess sidor mer konvexa. Panna brun, obetydligt mörkare än kinderna..... *Formica (C.) suecica*  
ljus hedmyra
- Huvud smalt, dess sidor mindre konvexa. Panna och hjässa brunsvarta, mycket mörkare än kinderna .....*Formica (C.) forsslundi*  
mindre hedmyra



- 6. Head broad with convex sides. Frons brown, not distinctly darker than genae.....*Formica (C.) suecica*
- Head narrow, its sides less convex. Frons and vertex brownish black, distinctly darker than genae.....*Formica (C.) forsslundi*

- 7. Munsköldens framkant med en inskärning.....*Formica (Raptiformica) sanguinea* blodröd rövarmyra
- Munsköldens framkant utan inskärning..... 8



- 7. Anterior margin of clypeus with an incision .....*Formica (Raptiformica) sanguinea*
- Anterior margin of clypeus without incision..... 8



8. Huvudet, mellankroppen, petiolus och bakkroppens framsida ljust rödbruna. Kropp med tät och ljus, utstående behåring ..... *Formica (Formica) truncorum* stubbmyra
- Åtminstone pannan, hjässan och hela bakkroppen mycket mörka. Kropp med glesare behåring ..... 9



8. Head, alitrunk, petiole and anterior surface of gaster pale reddish brown. Body with dense and pale erect pilosity..... *Formica (Formica) truncorum*
- At least frons, vertex and entire gaster very dark. Erect pilosity sparser ..... 9

- 9. Mellankropp till större delen ljust rödbrun. Antennskaft kortare än huvudets bredd. Huvud utom käkarna svart (kinder ibland diffust rödaktiga). (Stora delar av Sverige utom Öland och Gotland.) ..... ***Formica (Formica) uralensis*** uralmyra
- Mellankropp mörkare (brun till svart) och/eller kinder tydligt rödbruna. Antennskaft minst lika långt som huvudets bredd ..... 10



- 9. Alitrunk predominately pale reddish brown. Antennal scape shorter than width of head. Head except mandibles black, genae occasionally diffusely reddish ..... ***Formica (Formica) uralensis***
- Alitrunk darker (brown to black) and/or genae distinctly reddish brown. Length of antennal scape equalling or exceeding width of head ..... 10

10. Ögon större. Panntriangel lika matt eller glänsande som pannan (undersläkte *Serviformica*, slavmyror)..... 11
- Ögon mindre. Panntriangel i vissa vinklar tydligt mer glänsande än pannan (undersläkte *Formica*, stackmyror) ..... 18



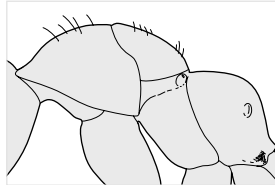
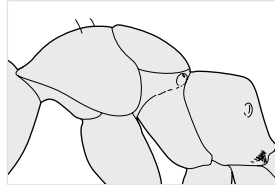
10. Eyes larger. Frontal triangle neither more nor less shining than frons (subgenus *Serviformica*)..... 11
- Eyes smaller. Frontal triangle, regarded from certain angles, distinctly more shining than frons (subgenus *Formica*)..... 18

- 11. Bakkropp glänsande med gles åtliggande behåring ..... 12
- Bakkropp matt med tät åtliggande behåring ..... 13



- 11. Gaster shining, appressed pilosity sparse ..... 12
- Gaster dull, appressed pilosity dense ..... 13

12. Framrygg med högst 3 korta utstående hår.  
 (Norra Sverige.) ..... *Formica (S.) gagatoides*  
**fjällmyra**
- Framrygg med minst 5 längre utstående hår. (Hela Sverige utom längst i norr och nordväst.) ..... *Formica (S.) picea*  
**vitmossmyra**



12. Pronotum with no more than 3 short erect hairs ..... *Formica (S.) gagatoides*
- Pronotum with at least 5 longer erect hairs ..... *Formica (S.) picea*

13. Huvudets bakkant med många utstående hår. (Lokalt längs sydkusten och på Öland, samt i inlandet från Uppland norrut till Norrbotten.) ..... ***Formica (S.) cinerea*** gråmyra
- Huvudets bakkant utan utstående hår ..... 14



13. Posterior margin of head with numerous erect hairs ..... *Formica (S.) cinerea*
- Posterior margin of head without erect hairs ..... 14

14. Åtminstone vardera kinden med en ljusbrun fläck (*Formica (S.) rufibarbis*-gruppen) ..... 15
- Huvud utom käkarna mörkbrunt till svart ..... 17



14. At least genae with a light brown spot (*Formica (S.) rufibarbis* group) ..... 15
- Head except mandibles dark brown to black ..... 17

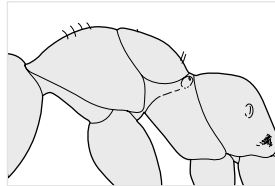
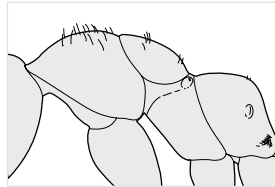
15. Mellankropp övervägande mörkbrun. Framrygg med högst 5 utstående hår. (Östra Skåne, Öland och Gotland.) ..... *Formica (S.) cunicularia*  
**brun slavmyra**
- Mellankropp helt eller övervägande ljusbrun..... 16



15. Alitrunk predominately dark brown. Pronotum with no more than 5 erect hairs.....*Formica (S.) cunicularia*
- Alitrunk entirely or predominately light brown..... 16

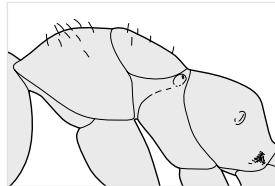
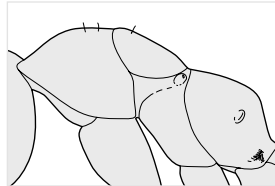


16. Framrygg med minst 15 utstående hår. (Södra Sverige, norrut till Dalarna.) ..... ***Formica (S.) rufibarbis***  
**röd slavmyra**
- Framrygg med högst 14 utstående hår. (Sydöstligaste Sverige, Öland och Gotland.) ..... ***Formica (S.) clara***  
**större slavmyra**



16. Pronotum with at least 15 erect hairs ..... ***Formica (S.) rufibarbis***
- Pronotum with no more than 14 erect hairs ..... ***Formica (S.) clara***

17. Framrygg med högst 2 (i regel inget) utstående hår. Mellanlårets undersida med högst 1 utstående hår. (Södra Sverige till sydöstra Norrland.) ..... ***Formica (S.) fusca***  
**svart slavmyra**
- Framrygg i regel med fler än 2 utstående hår. Mellanlårets undersida med minst 2 utstående hår. (Hela Sverige utom de sydligaste delarna.) ..... ***Formica (S.) lemani***  
**nordslavmyra**



17. Pronotum with 0–(2) erect hairs. Underside of mid femora with no more than 1 erect hair ..... ***Formica (S.) fusca***
- Pronotum and/or underside of mid femora with at least 2 erect hairs ..... ***Formica (S.) lemani***

18. Mer håriga arter; huvudets bakkant med minst 20 utstående hår, framryggen med minst 60 utstående hår ..... 19
- Mindre håriga arter; huvudets bakkant med högst 20 utstående hår och framrygg med högst 60 utstående hår (två alternativ till identifiering av arterna i *Formica (F.) rufa*-gruppen) ..... 20



18. Relatively hairy species; posterior margin of head with at least 20 erect hairs, pronotum with at least 60 erect hairs ..... 19
- Less hairy species; posterior margin of head with at most 20 erect hairs and pronotum with at most 60 erect hairs (two alternatives for identification of the species of the *Formica (F.) rufa* group) ..... 20

19. Fram- och mellanrygg med en väl-  
avgränsad, ofta mycket mörk fläck.  
(Södra Sverige norrut till södra  
Norrlandskusten.) ..... *Formica (F.) pratensis*  
ängsmyra
- Fram- och mellanrygg med en dif-  
fust avgränsad och inte lika mörk  
fläck. (Hela Sverige.) ..... *Formica (F.) lugubris*  
hårig skogsmyra



19. Pronotum and mesoscutum with  
a well-defined, often conspicu-  
ously dark spot ..... *Formica (F.) pratensis*
- Dark spot on pronotum and  
mesoscutum weakly defined  
and less dark ..... *Formica (F.) lugubris*

20. Huvudets bakkant på sin höjd med 1 utstående hår .....	21
– Huvudets bakkant med minst 1 utstående hår .....	22

20. Posterior margin of head with no more than 1 erect hair .....	21
– Posterior margin of head with at least 1 erect hair .....	22

21. Framrygg med minst 21 utstående  
hår. (Södra Sverige norrut till södra  
Norrlandskusten.) ..... ***Formica (F.) rufa***  
**röd skogsmyra**
- Framrygg med högst 20  
utstående hår ..... ***Formica (F.) polycтена***  
**kal skogsmyra**  
***Formica (F.) aquilonia,***  
**nordskogsmyra**

21. Pronotum with at least 21 erect  
hairs ..... ***Formica (F.) rufa***
- Pronotum with no more than 20  
erect hairs ..... ***Formica (F.) polycтена***  
***Formica (F.) aquilonia***

22. Huvudets bakkant med minst 6 utstående hår. (Hela Sverige, utom de sydligaste delarna.)..... ***Formica (F.) aquilonia***  
 nordskogsmyra
- Huvudets bakkant med högst 5 utstående hår..... 23



22. Posterior margin of head with at least 6 erect hairs..... ***Formica (F.) aquilonia***
- Posterior margin of head with no more than 5 erect hairs..... 23

23. Framrygg med minst 30 utstående  
hår. (Södra Sverige norrut till södra  
Norrlandskusten.) ..... ***Formica (F.) rufa***  
**röd skogsmyra**
- Framrygg med färre än 30 ut-  
stående hår. (Hela Sverige utom  
de sydligaste delarna.)..... ***Formica (F.) aquilonia***  
**nordskogsmyra**

23. Pronotum with at least 30 erect  
hairs ..... ***Formica (F.) rufa***
- Pronotum with less than 30 erect  
hairs ..... ***Formica (F.) aquilonia***



### Drottningar

- 1. Huvud bredast på mitten, dess bakkant kraftigt konkav (undersläkte *Coptoformica*, hedmyror)..... 2
- Huvud bredast i den bakre delen, dess bakkant konvex till svagt konkav ..... 8



### Queens

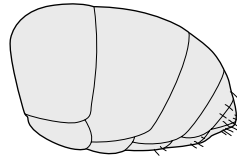
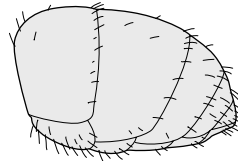
- 1. Head broadest in the middle, its posterior margin strongly concave (subgenus *Coptoformica*)..... 2
- Head broadest in posterior part, its posterior margin convex to slightly concave ..... 8

- 2. Ögon med enstaka till många, korta/mycket korta utstående hår ..... 3
- Ögon helt utan hår ..... 5



- 2. Eyes with scattered to numerous, short/very short erect hairs..... 3
- Eyes completely bare ..... 5

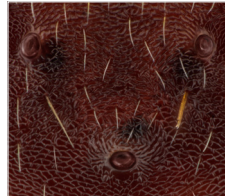
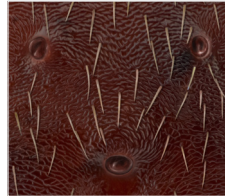
- 3. Bakkroppens översida med utstående hår på alla segment. (Hela Sverige.).....***Formica (C.) exsecta***  
**hårig hedmyra**
- Bakkroppens översida utan utstående hår på första och andra (i regel även tredje) segmentet..... 4



- 3. All tergites with erect hairs ..... ***Formica (C.) exsecta***
- Tergites 1–2(–3) without erect hairs ..... 4

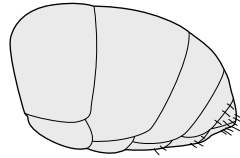
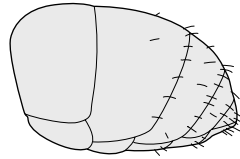
4. Den åtliggande behåringen mellan punktögonen och på bakkroppens översida tät. (Sydligaste Sverige.)..... *Formica (C.) bruni*  
sydhedmyra

– Den åtliggande behåringen mellan punktögonen och på bakkroppens översida gles. (Mellersta Finland.)..... *Formica (C.) fennica*  
smalhuvad hedmyra



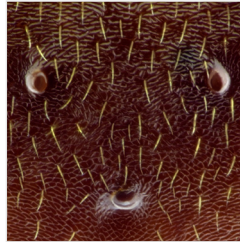
4. Appressed pilosity on ocellar triangle and tergites dense ..... *Formica (C.) bruni*  
– Appressed pilosity on ocellar triangle and tergites sparse..... *Formica (C.) fennica*

- 5. Bakkroppens översida med utstående hår på alla segment ..... 7
- Bakkroppens översida utan utstående hår på första och andra (i regel även tredje) segmentet ..... 6



- 5. All tergites (except possibly tergite 1) with erect hairs ..... 7
- Tergites 1–2(–3) without erect hairs ..... 6

6. Den åtliggande behåringen mellan punktögonen och på bakkroppens översida tät. Huvud och bakkropp matta. Något större än arbetarna. (Östra Skåne och Öland.)..... *Formica (C.) foreli*  
**matt hedmyra**
- Den åtliggande behåringen mellan punktögonen och på bakkroppens översida gles. Huvudet och bakkroppen mer glänsande. Lika liten som arbetarna. (Södra Sverige norrut till Medelpad.)..... *Formica (C.) pressilabris*  
**blank hedmyra**



6. Appressed pilosity on ocellar triangle and tergites dense. Head and gaster dull. Somewhat larger than the workers..... *Formica (C.) foreli*
- Appressed pilosity on ocellar triangle and tergites sparse. Head and gaster more shining. Of same size as the workers..... *Formica (C.) pressilabris*

- 7. Huvud brett, dess sidor mer konvexa. Panna brun, obetydligt mörkare än kinderna..... *Formica (C.) suecica*  
ljus hedmyra
- Huvud smalt, dess sidor mindre konvexa. Panna och hjässa brunsvarta, mycket mörkare än kinderna .....*Formica (C.) forsslundi*  
mindre hedmyra



- 7. Head broad with convex sides. Frons brown, not distinctly darker than genae.....*Formica (C.) suecica*
- Head narrow, its sides less convex. Frons and vertex brownish black, distinctly darker than genae.....*Formica (C.) forsslundi*

8. Munsköld med en inskärning i framkanten ...***Formica (Raptiformica) sanguinea***  
**blodröd rövarmyra**  
 – Munsköldens framkant utan inskärning ..... 9



8. Anterior margin of clypeus with an incision  
 .....***Formica (Raptiformica) sanguinea***  
 – Anterior margin of clypeus without incision..... 9

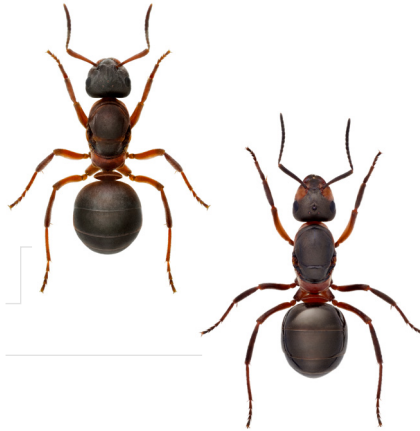


9. Mellanrygg mycket ljusare än skutellen. Hela huvudet ljust rödbrunt. Hela kroppen täckt av tät och ljus utstående behåring. (Hela Sverige.) ..... ***Formica (Formica) truncorum*** stubbmyra
- Mellanrygg lika mörkt brun som skutellen. Åtminstone panna och hjässa mycket mörka. Kroppens behåring glesare ..... 10



9. Mesoscutum distinctly paler than scutellum. Head uniformly pale reddish brown. Entire body densely covered with pale erect hairs ..... ***Formica (Formica) truncorum***
- Mesoscutum and scutellum of the same dark brown colour. At least frons and vertex conspicuously dark. Body less hairy ..... 10

10. Huvud utom käkarna svart  
(kinder ibland diffust rödaktiga).  
Vissa delar av mellankroppen  
(bl.a. efterryggen) ljus  
rödbruna ..... *Formica (Formica) uralensis*  
**uralmyra**
- Efterrygg mörkare och/eller  
kinder tydligt rödbruna..... 11



10. Head except mandibles black  
(genae occasionally diffusely  
reddish). Part of alitrunk, e.g.  
propodeum, pale reddish  
brown ..... *Formica (Formica) uralensis*
- Propodeum darker and/or  
genae distinctly reddish brown ..... 11

11. Panntriangel inte mer glänsande än pannan (undersläkte *Serviformica*, slavmyror)..... 12
- Panntriangel i vissa vinklar tydligt mer glänsande än pannan (delar av undersläktet *Formica*, stackmyror) ..... 17



11. Frontal triangle not more shining than frons (subgenus *Serviformica*)..... 12
- Frontal triangle, regarded from certain angles, distinctly more shining than frons (part of subgenus *Formica*)..... 17

12. Huvudet utom käkarna  
 svartbrunt. Hela kroppen mörk ..... 13
- Kinderna tydligt rödaktiga till  
 gulaktiga, liksom oftast delar av  
 mellankroppen.....*Formica (S.) clara*  
 större slavmyra
  - Formica (S.) cunicularia*  
 brun slavmyra
  - Formica (S.) rufibarbis*  
 röd slavmyra



12. Head except mandibles blackish  
 brown. Entire body dark ..... 13
- Genae, often also part of  
 thorax, distinctly reddish  
 to yellowish .....*Formica (S.) clara*  
*Formica (S.) cunicularia*  
*Formica (S.) rufibarbis*

13. Huvudets bakkant med utstående hår. (Lokalt längs sydkusten och på Öland samt inlandet från Uppland norrut till Norrbotten.)..... *Formica (S.) cinerea* gråmyra
- Huvudets bakkant utan utstående hår ..... 14

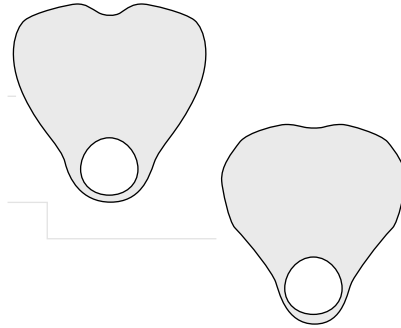


13. Posterior margin of head with erect hairs.....*Formica (S.) cinerea*
- Posterior margin of head without erect hairs ..... 14

14. Högst 2 utstående hår på mellanlårets undersida .....	15
– Minst 3 utstående hår på mellanlårets undersida .....	16

14. Underside of mid femora with no more than 2 erect hairs.....	15
– Underside of mid femora with at least 3 erect hairs. ....	16

15. Petiolus översida sedd framifrån/  
bakifrån med en djup inskärning.  
(Fjälltrakterna.) ..... *Formica (S.) gagatoides*  
fjällmyra
- Petiolus översida rak, konvex eller  
svagt konkav. (Hela Sverige upp till  
sydöstra Norrland.) ..... *Formica (S.) fusca*  
svart slavmyra

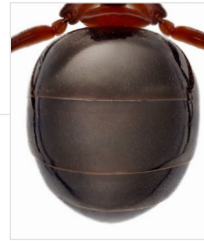


15. Upper side of petiole with a deep  
central incision (frontal/posterior  
view) ..... *Formica (S.) gagatoides*
- Upper side of petiole  
straight, convex or slightly  
concave ..... *Formica (S.) fusca*





17. Bakkroppen matt p.g.a. kraftig mikroskulptur och tät åtliggande behåring. (Södra Sverige norrut till södra Norrlandskusten.) ... *Formica (F.) pratensis* ängsmyra
- Bakkroppen glänsande p.g.a. svag mikroskulptur och gles åtliggande behåring ..... 18



17. Gaster dull due to strong microsculpture and dense appressed pilosity..... *Formica (F.) pratensis*
- Gaster shining due to faint microsculpture and sparse appressed pilosity ..... 18

18. Huvudets bakkant med minst 15 utstående hår. (Hela Sverige utom de sydvästra delarna.).....*Formica (F.) lugubris* hårig skogsmyra
- Huvudets bakkant på sin höjd med några få utstående hår vid bakhörnen (*Formica (F.) rufa*-gruppen) ..... 19



18. Posterior margin of head with at least 15 erect hairs .....*Formica (F.) lugubris*
- Posterior margin of head at most with a few erect hairs at posterior corners (*Formica (F.) rufa* group) ..... 19

19. Bakkroppens framsida med utstående hår. (Hela Sverige, utom de södra delarna.).....***Formica (F.) aquilonia***  
nordskogsmä
- Bakkroppens framsida utan utstående hår.....***Formica (F.) aquilonia***  
nordskogsmä
- Formica (F.) polyctena***  
kal skogsmä
- Formica (F.) rufa***  
röd skogsmä

19. Anterior surface of gaster with erect hairs..... ***Formica (F.) aquilonia***
- Anterior surface of gaster without erect hairs ..... ***Formica (F.) aquilonia***  
***Formica (F.) polyctena***  
***Formica (F.) rufa***