

## Familj Nolidae, trågspinnare

- 1. Framvinge grön..... 2
- Framvinge ej grön..... 5

## Family: Nolidae, Nolid moths

- 1. Forewing green ..... 2
- Forewing not green ..... 5



ARTDATABANKEN

Denna nyckel är publicerad digitalt i [Artfakta](#) och togs fram år 2006 för bokverket Nationalnyckeln till Sveriges flora och fauna. Nyckelns urval av arter avspeglar systematik och svensk förekomst vid denna tidpunkt. Gruppen kan idag omfatta fler eller färre svenska arter och arternas namn kan också ha ändrats.

**Så här använder du nyckeln:** Gå vidare till nästa nyckelsteg genom att klicka på siffran. Genom att klicka på ett namn kommer du till en sida i Artfakta där arten/gruppen presenteras.

Källa: Hydén, N., Jilg, K. & Östman, T. (2006). *Nationalnyckeln till Sveriges flora och fauna. Fjärilar: Ädelspinnare–tofsspinnare. Lepidoptera: Lasiocampidae–Lymantriidae*. (DE 55–63). Uppsala: ArtDatabanken, SLU.

- 2. Tvärlinjer raka, snett utåtriktade..... 3
- Tvärlinjer böjda eller saknas ..... 4

- 2. Fasciae straight and directed apically ..... 3
- Fasciae curved or missing..... 4

3. Framvinge med två distinkta tvärlinjer. Vingspann 39–47 mm ..... *Bena bicolorana*, större båtspinnare
- Framvinge med fler än två, mer eller mindre diffusa, tvärlinjer. Vingspann 31–40,5 mm ..... *Pseudoips prasinanus*, mindre båtspinnare



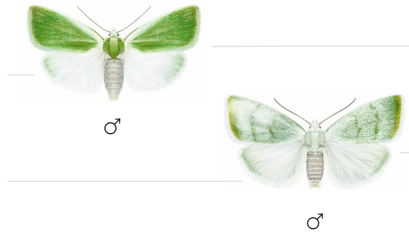
♂



♂

3. Forewing with two distinct fasciae. Wingspan 39–47 mm ..... *Bena bicolorana*, Scarce Silver-lines
- Forewing with more than two, more or less diffuse, fasciae. Wingspan 31–40.5 mm ..... *Pseudoips prasinanus*, Green Silver-lines

4. Framvinge grön med inga, eller mycket svagt antydda, tvärinjer. Vingspann 19,5–23 mm ..... *Earias clorana*,  
grön pilspinnare
- Framvinge grönvit med tydliga tvärinjer. Vingspann 18–22,5 mm ..... *Earias vernana*,  
silverpoppelspinnare



4. Forewing green with no or very faint fasciae. Wingspan 19.5–23 mm ..... *Earias clorana*,  
Cream-bordered Green Pea
- Forewing greenish-white with distinct fasciae. Wingspan 18–22.5 mm ..... *Earias vernana*

5. Framvingens framkant och bakkant parallella. Framvinge med slät yta.....	6
– Framvingens framkant och bakkant ej parallella. Framvinge med tre pucklar av uppstående vingfjäll nära framkanten .....	9

5. Forewing costa and hind margin (dorsum) relatively parallel, surface smooth.....	6
– Forewing costa and hind margin (dorsum) not parallel, surface with three tufts of raised scales near costa .....	9

- 6. Framvinge brokigt tecknad med vita fläckar och tydliga tvärlinjer..... 7
- Framvinge med svaga teckningar..... 8

- 6. Forewing mottled with white spots and distinct fasciae ..... 7
- Forewing faintly marked ..... 8

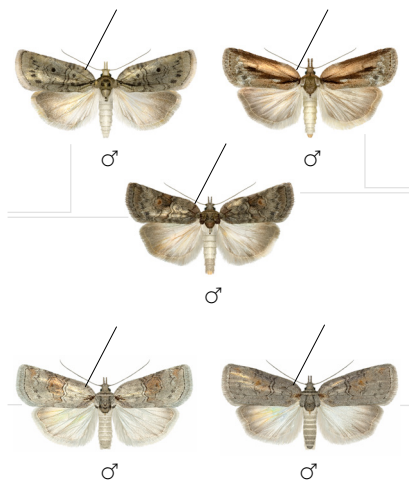
- 7. Framvingens inre tvärlinje med tydlig knyck mitt på. Vingspann 23–28 mm ..... *Nycteola degenerana*, sälgfotsläpare
- Framvingens inre tvärlinje utan tydlig knyck mitt på. Vingspann 23,5–28 mm ..... *Nycteola svecica*, grönvit fotsläpare



- 7. Median fascia of forewing with obvious kink in the middle. Wingspan 23–28 mm.. *Nycteola degenerana*, Sallow Nycteoline
- Median fascia of forewing without obvious kink in the middle. Wingspan 23.5–28 mm ..... *Nycteola svecica*

8. Framvinge med nästan rätvinklig framkant vid basen. Varierande art.  
Vingspann 21–25,5 mm ..... *Nycteola revayana*,  
ekfotsläpäre

- Framvinge utan rätvinklig framkant vid basen. Framvinge grå med svaga teckningar och ofta vinröd skuggning i övre delen av mellanfältet. Bakvinge ljusgrå.  
Vingspann 22,5–25,5 mm ..... *Nycteola asiatica*,  
poppelfotsläpäre



8. Forewing with a nearly right-angled curvature of costa at the base. Variable coloration.  
Wingspan 21–25.5 mm.... *Nycteola revayana*,  
Oak Nycteoline
- Forewing without right-angled curvature of costa at base.  
Forewing grey with faint markings, often with wine-red tone in the costal part of the centre.  
Hindwing light grey.  
Wingspan 22.5–25.5 mm.... *Nycteola asiatica*,  
Eastern Nycteoline

9. Framvingens rotfält mörkare  
brunt och resten av vingen  
ljusare brun. Vingspann  
16,5–21,5 mm ..... *Nola cucullatella*,  
**gråpucklig trågspinnare**
- Framvinge mer eller mindre  
jämnfärgad, ibland med  
mörka teckningar ..... 10

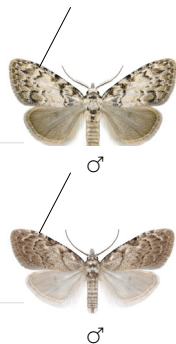


9. Forewing basal area darker  
brown,  
rest of wing lighter brown.  
Wingspan 16.5–21.5 mm .... *Nola cucullatella*,  
**Short-cloaked Moth**
- Forewing more or less evenly  
coloured, sometimes with  
darker markings ..... 10

10. Framvingens grundfärg grå .....	11
– Framvingens grundfärg vit eller brun.....	12

10. Basic colour of forewing grey.....	11
– Basic colour of forewing white or brown .....	12

11. Framvingens tvärlinjer tandade och svagt inåtböjda mot framkanten. Bakvinge grå med otydlig diskfläck. Vingspann 17,5–22 mm ..... *Meganola strigula*,  
gulpucklig trågspinnare
- Framvingens tvärlinjer ej tandade och starkt inåtböjda mot framkanten. Bakvinge ljusgrå med tydlig diskfläck. Vingspann 16–20,5 mm ..... *Nola confusalis*,  
brunpucklig trågspinnare



11. Fasciae of forewing dentate and slightly curved inwards at costa. Hindwing with faint discal spot. Wingspan 17.5–22 mm.....*Meganola strigula*,  
Small Black Arches
- Fasciae not dentate and sharply curved inwards at the costa. Hindwing light grey with obvious discal spot. Wingspan 16–20.5 mm..... *Nola confusalis*,  
Least Black Arches

12. Framvinge vit eller brun med mörka pucklar och mer eller mindre rak tvärlinje. Vingspann 15–19,5 mm ..... *Nola aerugula*, vitpucklig trågspinnare
- Framvingens grundfärg vit med ljusa pucklar ..... 13



12. Forewing white or brown with dark tufts, fascia more or less straight. Wingspan 15–19.5 mm ..... *Nola aerugula*, Scarce Black Arches
- Basic colour of forewing white with light-coloured tufts ..... 13

13. Yttre tvärinjen i form av svarta punkter. Vingfransar fläckiga.  
Bakvinge mörkgrå.  
Vingspann 17,5–22,5 mm ..... *Nola karelica*,  
**kareltrågspinnare**
- Relativt brett, ljusbrunt tvärband  
utan svarta punkter. Vingfransar  
ej fläckiga. Bakvinge ljusgrå.  
Vingspann 17,5–22 mm ..... *Meganola albula*,  
**vit trågspinnare**



♂



♂

13. Postmedian fascia in the form  
of black spots. Fringes spotted.  
Hindwing dark grey.  
Wingspan 17.5–22.5 mm ..... *Nola karelica*
- Relatively broad light brown  
transverse band without black  
spots. Fringes not spotted.  
Hindwing light grey.  
Wingspan 17.5–22 mm ..... *Meganola albula*,  
**Kent Black Arches**