

## Familj Sphingidae, svärmare

- 1. Framvinge med jämn ytterkant ..... 2
- Framvinge med ojämn eller tandad ytterkant..... 15

## Family: Sphingidae, Hawkmoths

- 1. Outer edge (termen) of forewing even ..... 2
- Outer edge (termen) of forewing uneven or dentate ..... 15



ARTDATABANKEN

Denna nyckel är publicerad digitalt i [Artfakta](#) och togs fram år 2006 för bokverket Nationalnyckeln till Sveriges flora och fauna. Nyckelns urval av arter avspeglar systematik och svensk förekomst vid denna tidpunkt. Gruppen kan idag omfatta fler eller färre svenska arter och arternas namn kan också ha ändrats.

**Så här använder du nyckeln:** Gå vidare till nästa nyckelsteg genom att klicka på siffran. Genom att klicka på ett namn kommer du till en sida i Artfakta där arten/gruppen presenteras.

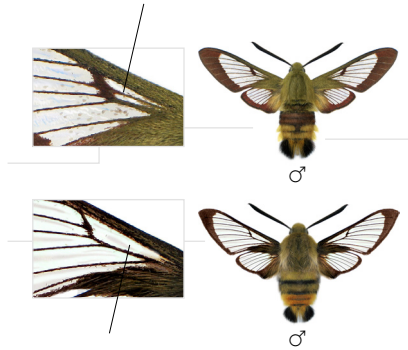
Källa: Hydén, N., Jilg, K. & Östman, T. (2006). *Nationalnyckeln till Sveriges flora och fauna. Fjärilar: Ädelspinnare–tofsspinnare. Lepidoptera: Lasiocampidae–Lymantriidae*. (DE 55–63). Uppsala: ArtDatabanken, SLU.

2. Fram- och bakvingar genomskinliga .....	3
– Fram- och bakvingar ej genomskinliga.....	4

2. Wings transparent .....	3
– Wings opaque.....	4



3. Framvingens diskfält delat.  
 Vingspann 38–49 mm .....*Hemaris fuciformis*,  
 humlelik dagsvärmare
- Framvingens diskfält ej delat.  
 Vingspann 36–46 mm .....*Hemaris tityus*,  
 svävfluglik dagsvärmare

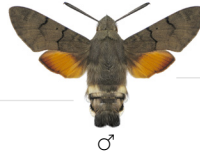


3. Discal cell of forewing divided.  
 Wingspan 38–49 mm .....*Hemaris fuciformis*,  
 Broad-bordered Bee Hawkmoth
- Discal cell of forewing not divided.  
 Wingspan 36–46 mm ..... *Hemaris tityus*,  
 Narrow-bordered Bee Hawkmoth

4. Framvinge grå till mörkbrun .....	5
– Framvinge ej grå och med tydligt mönster eller spräcklig .....	9

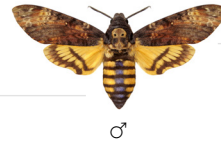
4. Forewing grey to dark brown.....	5
– Forewing not grey, with distinct pattern or spotted .....	9

- 5. Bakvinge rödgul med smal, mörk ytterkant. Vingspann 42–55 mm ..... ***Macroglossum stellatarum***, större dagsvärmare
- Bakvinge annorlunda tecknad ..... 6



- 5. Hindwing orange with narrow dark margin. Wingspan 42–55 mm ..... ***Macroglossum stellatarum***, Hummingbird Hawkmoth
- Hindwing different ..... 6

6. Bakvinge gul. Mellankropp mörkbrun med ljus dödskalleteckning. Vingspann 94–131 mm ..... ***Acherontia atropos*,  
dödskallesvärmare**
- Bakvinge gråbrun, grå eller rosa. Mellankropp utan tydlig dödskalleteckning..... 7



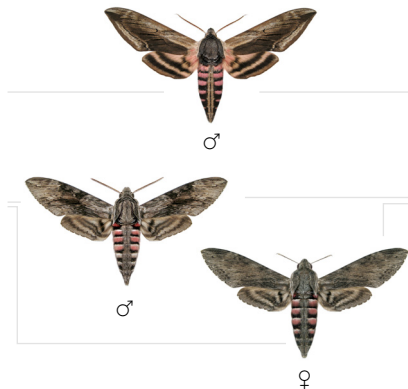
6. Hindwing yellow. Thorax with pale skull-like pattern. Wingspan 94–131 mm ..... ***Acherontia atropos*,  
Death's Head Hawkmoth**
- Hindwing grey-brown, grey or pinkish. Thorax without distinct skull-like pattern ..... 7

- 7. Bakkropp svart- och vitrandig.  
Bakvinge gråbrun.  
Vingspann 71–90 mm ..... *Sphinx pinastri*,  
tallsvärmare
- Bakkropp svart- och ljusrödrandig.  
Vingspann 75–115 mm. .... 8



- 7. Abdomen black and white-  
striped.  
Hindwing grey-brown.  
Wingspan 71–90 mm ..... *Sphinx pinastri*,  
Pine Hawkmoth
- Abdomen with black and light  
red stripes. Wingspan 75–115 mm ..... 8

8. Bakvinge med rosa och svarta band. Mindre kropp och huvud. Vingspann 85–120 mm ..... *Sphinx ligustri*,  
ligustersvärmare
- Bakvinge utan rosa ton. Större kropp och huvud. Vingspann 96–125 mm ..... *Agrius convolvuli*,  
åkervindesvärmare



8. Hindwing with black and pink stripes. Head and body comparatively small. Wingspan 85–120 mm ..... *Sphinx ligustri*,  
Privet Hawkmoth
- Hindwing without pink tone. Head and body comparatively large. Wingspan 96–125 mm ..... *Agrius convolvuli*,  
Convolvulus Hawkmoth



9. Framvinge övervägande grön med rosa och vita teckningar. Vingspann 90–122 mm ..... *Daphnis nerii*,  
**oleandersvärmare**
- Framvinge annorlunda tecknad..... 10

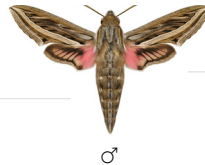


9. Forewing predominantly green and marbled with pinkish grey and white. Wingspan 90–122 mm ..... *Daphnis nerii*,  
**Oleander Hawkmoth**
- Forewing differently marked ..... 10

- 10. Framvinge med ett ljus band eller fält som löper från framhörnet till bakkantens inre del ..... 11
- Framvinge med ett band som löper parallellt med vingens ytterkant ..... 14

- 10. Forewing with a pale broad band or stripe from apex to basal part of the hind margin (dorsum)..... 11
- Forewing with a band parallel to the outer edge (termen) ..... 14

11. Framvingebandet jämbrett och skarpt tecknat. Bakkropp med eller utan vita punkter.  
 Vingspann 60–80 mm ..... *Hippotion celerio*,  
**silverbandssvärmare**
- Framvingebandet successivt avsmalnande mot framhörnnet.  
 Bakkropp med vita fläckar ..... 12



11. Forewing stripe of constant width and strongly marked. Abdomen with or without white spots.  
 Wingspan 60–80 mm ..... *Hippotion celerio*,  
**Silver-striped Hawkmoth**
- Forewing stripe gradually tapering towards the apex. Abdomen with white spots ..... 12

12. Framvinge med tydliga, vita vingribbor. Vingspann 60–85 mm ..... *Hyles livornica*, vitribbad skymningssvärmare
- Framvinge utan tydliga, vita vingribbor ..... 13



♂

12. Forewing with distinct white veins. Wingspan 60–85 mm ..... *Hyles livornica*, Striped Hawkmoth
- Forewing without distinct white veins ..... 13

13. Framvingebandet smalare. Bakvinge med rött fält begränsat till den inre halvan. Antenner bruna. Vingspann 60–81 mm ..... *Hyles gallii*,  
**brunsprötad skymningssvärmare**

– Framvingebandet bredare och täcker större delen av vingen. Bakvinge med rosa grundfärg. Antenner vita. Vingspann 63–78 mm ..... *Hyles euphorbiae*,  
**vitsprötad skymningssvärmare**



♂

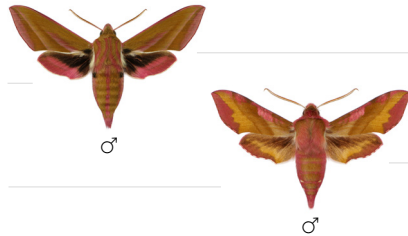


♂

13. Forewing stripe narrower. Hindwing with a red patch limited to the basal half. Antennae brown. Wingspan 60–81 mm ..... *Hyles gallii*,  
**Bedstraw Hawkmoth**

– Forewing stripe wider and covers most of the wing. Hindwing with a basic pink colour. Antennae white. Wingspan 63–78 mm ..... *Hyles euphorbiae*,  
**Spurge Hawkmoth**

14. Bakvinge rosaröd med svart  
inre del. Vingspann  
50–70 mm ..... *Deilephila elpenor*,  
**större snabelsvärmare**
- Bakvinge olivgrön med mörkgrå  
inre del. Vingspann 39–52 mm  
..... *Deilephila porcellus*,  
**mindre snabelsvärmare**



14. Hindwing rosy-red with black  
basal part. Wingspan  
50–70 mm ..... *Deilephila elpenor*,  
**Elephant Hawkmoth**
- Hindwing olive-green with  
darker basal part. Wingspan  
39–52 mm ..... *Deilephila porcellus*,  
**Small Elephant Hawkmoth**

15. Bakvinge gul med svart ytterkant. Liten, vingspann 37–45 mm ..... *Proserpinus proserpinus*, dunörtssvärmare
- Bakvinge annorlunda tecknad. Vingspann större än 48 mm ..... 16



♂

15. Hindwing yellow with black margin. Smaller, wingspan 37–45 mm ..... *Proserpinus proserpinus*, Willowherb Hawkmoth
- Hindwing different. Greater, wingspan more than 48 mm ..... 16

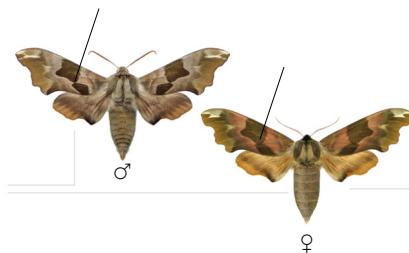
16. Bakvinge ljusröd med stor blå ögonfläck. Vingspann 67–91 mm ..... *Smerinthus ocellata*, videsvärmare
- Bakvinge annorlunda tecknad ..... 17



16. Hindwing rosy-red with a large blue eyespot. Wingspan 67–91 mm ..... *Smerinthus ocellata*, Eyed Hawkmoth
- Hindwing different ..... 17

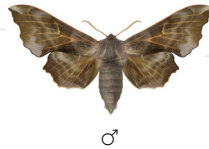
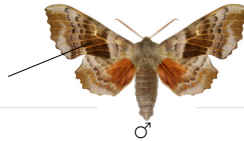


17. Framvinge ofta grönaktig med mörkt tvärband avsnört på mitten. Vingspann 63–83 mm ..... *Mimas tiliae*, lindsvärmare
- Framvinge grå till brun och tvärband ej avsnört på mitten ..... 18



17. Forewing often greenish with a dark band, frequently constricted in the middle. Wingspan 63–83 mm ..... *Mimas tiliae*, Lime Hawkmoth
- Forewing grey to brown with unbroken dark band ..... 18

18. Bakvinge med stor rostfärgad fläck. Vingspann 48–92 mm .....*Laothoe populi*,  
 poppelsvärmare
- Bakvinge utan rostfärgad fläck.  
 Vingspann 57–86 mm ..... *Laothoe amurensis*,  
 aspsvärmare



18. Hindwing with large rust-coloured patch. Wingspan 61–85 mm .....*Laothoe populi*,  
 Poplar Hawkmoth
- Hindwing without rust-coloured patch. Wingspan 57–86 mm .....*Laothoe amurensis*,  
 Aspen Hawkmoth