

Bestämningsnyckel till arter i släktet *Brachyopa*

- 1. Ryggsköld och bakkropp helt eller delvis orangefärgade till brunaktiga 2
- Ryggsköld blågrå, bakkropp gulaktig eller svart 6



Key to species of the genus *Brachyopa*

- 1. Thoracic dorsum and abdomen orange-coloured to brownish..... 2
- Thoracic dorsum bluish-grey, abdomen yellowish or black 6



ARTDATABANKEN

Denna nyckel är publicerad digitalt i [Artfakta](#) och togs fram år 2009 för bokverket Nationalnyckeln till Sveriges flora och fauna. Nyckelns urval av arter avspeglar systematik och svensk förekomst vid denna tidpunkt. Gruppen kan idag omfatta fler eller färre svenska arter och arternas namn kan också ha ändrats.

Så här använder du nyckeln: Gå vidare till nästa nyckelsteg genom att klicka på siffran. Genom att klicka på ett namn kommer du till en sida i Artfakta där arten/gruppen presenteras.

Källa: Bartsch, H., Binkiewicz, E., Klintbjer, A., Rådén, A. & Nasibov, E. (2009). *Nationalnyckeln till Sveriges flora och fauna. Tvåvingar: Blomflugor. Diptera: Syrphidae: Eristalinae & Microdontinae.* (DH 53b). Uppsala: ArtDatabanken, SLU.

- 2. Antennborstets behåring kortare än borstets största tjocklek 3
- Antennborst med längre hår 4



- 2. Arista almost bare, hairs shorter than thickness of arista at base 3
- Arista with longer hairs..... 4

3. Skutell med svarta borst längs bakkanten. Behåringen på ryggsköldens främre halva övervägande svart med inblandning av ljusa hår. (Skåne, Småland och Uppland–Torne lappmark, ovanlig.).....

Brachyopa dorsata,
björksavblomfluga

- Skutell utan svarta borst längs bakkanten. Ryggsköld i främre halvan med övervägande ljus behåring. (Skåne och Småland, sällsynt.).....

Brachyopa panzeri,
boksavblomfluga



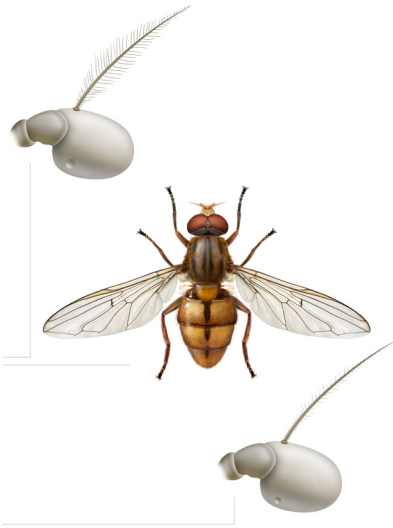
3. Hind rim of scutellum with black bristles. Hairs on anterior half of thoracic dorsum predominately black with scattered pale hairs. (Skåne, Småland and Uppland–Torne lappmark, uncommon.)

..... *Brachyopa dorsata*

- No black bristles along hind rim of scutellum. Anterior half of thoracic dorsum with predominately pale hairs. (Skåne and Småland, rare.)

..... *Brachyopa panzeri*

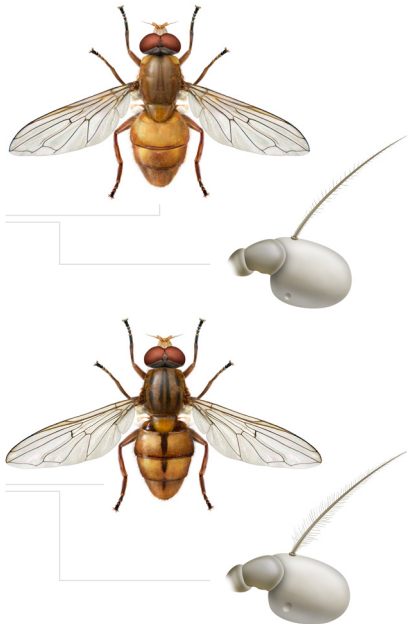
4. Antennborst med långa hår (minst 5 ggr borstets största tjocklek). Bukplåten mellan fram- och mellanbenen också upptill med en del långa ljusa hår. Större art, längd 8–11 mm. (Norra halvan av Sverige, sällsynt.)..... *Brachyopa vittata*,
större savblomfluga
- Antennborst med ganska korta hår (1,5–drygt 3 ggr borstets största tjocklek). Bukplåten mellan fram- och mellanbenen upptill helt utan hår. I genomsnitt mindre arter, längd 5–8 mm..... 5



4. Arista feather-like, with hairs at least 5 times longer than thickness of arista at base. Upper part of katepisternum with a few long, pale hairs. Larger species, length 8–11 mm. (Northern half of Sweden, rare.) *Brachyopa vittata*
- Length of hairs on arista 1.5–3 times thickness of arista at base. Upper part of katepisternum bare. Smaller species, length 5–8 mm..... 5

5. Bakkropp jämnt orangegul utan svarta teckningar (brun missfärgning kan dock förekomma). Antennborstets hår ungefär dubbelt så långa som borstets största tjocklek. Mindre art, längd 5–6,5 mm. (Spridda fynd i Sverige.) *Brachyopa obscura*, mindre savblomfluga

– Bakkropp med tydliga teckningar på tergite 2–4 i form av mörkbruna till svarta bakkanter, sidokanter och ofullständig mittstrimma. Antennborstets hår minst tre gånger så långa som borstets största tjocklek. Större art, längd 6,5–8 mm. (Stora delar av Sverige, vanlig.) *Brachyopa testacea*, gransavblomfluga



5. Abdomen uniformly orange-yellow, without black markings (sometimes with brown discoloration). Hairs on arista approximately twice as long as thickness of arista at base. Smaller species, length 5–6.5 mm. (Scattered Swedish records.) *Brachyopa obscura*

– Tergites 2–4 with distinct dark markings; i.e. dark brown to black posterior and lateral margins and an interrupted median stripe. Hairs on arista about three times longer than thickness of arista at base. Larger species, length 6.5–8 mm. (Extensive Swedish distribution, common.) *Brachyopa testacea*

- 6. Bakkropp svart eller svartbrun. Ögon hos hanar ej helt sammanstötande. (Norrbotten, mycket sällsynt.)..... *Brachyopa cinerea*, arktisk savblomfluga
- Bakkropp gulorange. Ögon hos hanar sammanstötande..... 7



- 6. Abdomen black or blackish brown. Eyes of male narrowly but distinctly separated. (Norrbotten, very rare.)..... *Brachyopa cinerea*
- Abdomen orange-yellow. Eyes of male meet 7

7. Antennborst naket eller nästan naket, alla hår mycket kortare än borstets största tjocklek. Skutell gråpudrad, åtminstone framtill 8



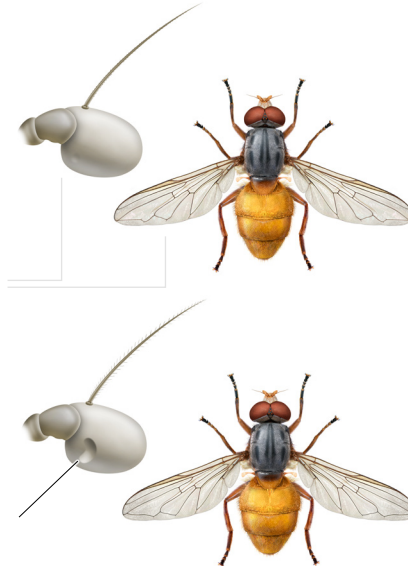
7. Arista bare, or almost so (all hairs much shorter than thickness of arista at base). Scutellum dusted grey, at least in anterior part..... 8

– Antennborst korthårigt (pubescent), hår ungefär lika långa som borstets största tjocklek. Skutell helt gul till brungul 9



– Arista pubescent, length of hairs approximately equalling thickness of arista at base. Scutellum uniformly yellow to brownish yellow 9

8. Antennsegment 3 utan sinnesgrop på insidan. Övre sidoplåten direkt bakom skuldran på ryggsköldens sida ljushårig. (Södra Sverige, sällsynt.)..... ***Brachyopa insensilis*,
almsavblomfluga**
- Antennsegment 3 med sinnesgrop på insidan. Övre sidoplåten direkt bakom skuldran på ryggsköldens sida svarthårig. (Södra Sverige, sällsynt.)..... ***Brachyopa bicolor*,
lönnsavblomfluga**



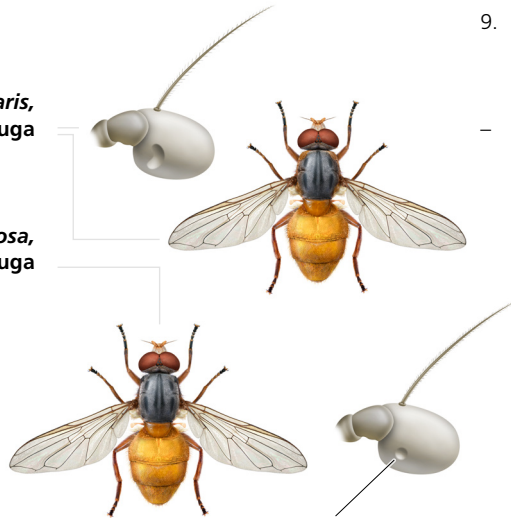
8. No sensory pit on inside of antennal segment 3. Noto-pleuron with exclusively pale hairs. (Southern Sweden, rare.) ***Brachyopa insensilis***
- Antennal segment 3 with sensory pit on the inside. Noto-pleuron with black hairs. (Southern Sweden, rare.) ***Brachyopa bicolor***

9. Antennsegment 3 på insidan med stor njurformig sinnesgrop. (Danmark, mycket sällsynt.).....

Brachyopa scutellaris,
asksavblomfluga

– Antennsegment 3 på insidan med rund sinnesgrop. (Östra Sverige: Skåne–Medelpad, vanlig.).....

Brachyopa pilosa,
aspsavblomfluga



9. Inside of antennal segment 3 with a large, kidney-shaped sensory pit. (Denmark, very rare.).....

Brachyopa scutellaris

– Inside of antennal segment 3 with a circular sensory pit. (Eastern Sweden: Skåne–Medelpad, common.)

.....*Brachyopa pilosa*