

**Bestämningsnyckel till underfamiljer  
av blomflugor - Syrphidae**

1. Vingarnas främre mittcell  
delas nästan helt av en extra tvär-  
ribba. Skutell med två små tornar  
i bakkanten. Antenner långa,  
längre än huvudet. Antennborstet  
utgår från översidan av tredje  
antennsegmentet. Bakkropp  
mörk .....  
Underfamilj **Microdontinae**

– Vingarnas främre mittcell  
utan tvärribba. Skutell utan  
tornar i bakkanten..... 2

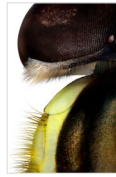


**Key to subfamilies of hoverflies -  
Syrphidae**

1. Cell r<sub>5</sub> of wing almost  
divided by an extra cross vein.  
Scutellum with two small  
spines along hind margin.  
Antennae long, longer than  
head. Arista dorsal. Abdomen  
dark ..... Subfamily **Microdontinae**

– Cell r<sub>5</sub> of wing without  
cross vein. Scutellum without  
spines along hind margin..... 2

2. Skuldror nakna, i sällsynta fall med några få hår längs bak-kanten, skymms mer eller mindre av bakhuvudet. Lår smala, normalt byggda. Tvärribban r-m möter alltid bakre mittcellen d innanför mitten. Hanens tergit 5 synlig ovanifrån ..... Underfamilj **Syrphinae**



2. Shoulders (humeri) bare or occasionally with a few hairs along hind margin, partly obscured by head. Femora slender i.e. of normal shape. Cross-vein r-m always meets discal cell d basally of middle of cell. Male tergit 5 visible from above ..... Subfamily **Syrphinae**



- Skuldror med tät behåring och väl synliga, skymms inte av huvudet. Lår av olika byggnad, smala, förtjockade eller av annan form. Tvärribban r-m möter bakre mittcellen d innanför, vid eller utanför mitten. Hanens tergit 5 syns inte ovanifrån ..... Underfamilj **Eristalinae**



- Shoulders (humeri) densely covered with hairs, not obscured by head. Femora of varying shape, slender, swollen or other. Cross-vein r-m meets discal cell d basally of, at, or distally of middle of cell. Male tergit 5 not visible from above ..... Subfamily **Eristalinae**

