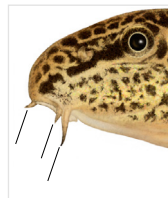
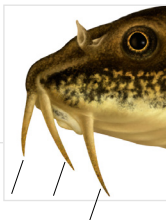
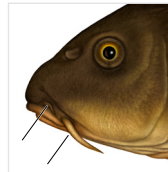
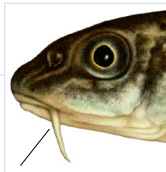


Bestämningsnyckel till svenska familjer av karp-artade fiskar – Cypriniformes

1. Mun utan eller med ett eller två par skäggtömmar (mycket korta hos sutare)..... familj **Cyprinidae**
karpfiskar
- Mun med tre par skäggtömmar 2



Key to Swedish families of carps and loaches – Cypriniformes

1. Mouth without or with one or two pairs of barbels (very short in Tench)Family **Cyprinidae**
Carps, minnows and barbs
- Mouth with three pairs of barbels..... 2



ARTDATABANKEN

Denna nyckel är publicerad digitalt i [Artfakta](#) och togs fram år 2012 för bokverket Nationalnyckeln till Sveriges flora och fauna. Nyckelns urval av arter avspeglar systematik och svensk förekomst vid denna tidpunkt. Gruppen kan idag omfatta fler eller färre svenska arter och arternas namn kan också ha ändrats.

Så här använder du nyckeln: Gå vidare till nästa nyckelsteg genom att klicka på siffran. Genom att klicka på ett namn kommer du till en sida i Artfakta där arten/gruppen presenteras.

Källa: Kullander, S.O., Nyman, L., Jilg, K. & Delling, B. (2012). *Nationalnyckeln till Sveriges flora och fauna. Ryggsträngsdjur: Strålfeniga fiskar. Chordata: Actinopterygii.* (DZ 35–108). Uppsala: ArtDatabanken, SLU.

2. Kropp brun eller grå, på sin höjd med oregelbundna, ej kontrasterade fläckar och utan skarp tagg under vardera ögat.....

familj **Nemacheilidae**
Barbatula barbatula
grönling



2. Body brown or grey; spots absent or irregular and indistinct. No sharp spine beneath the eyes.....

Family **Nemacheilidae**
Barbatula barbatula
Stone Loach

- Kropp vitaktig med svarta eller mörkgrå, kontrasterade fläckar samt en skarp tagg under vardera ögat

familj **Cobitidae**
Cobitis taenia
nissöga



- Body whitish with contrasting, black or dark grey spots and a sharp spine beneath the eyes.....

Family **Cobitidae**
Cobitis taenia
Spined Loach