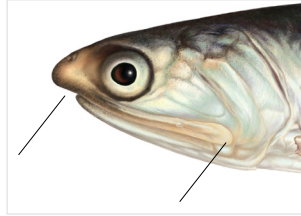


Bestämningsnyckel till svenska arter av sillartade fiskar – Clupeiformes

1. Mun med markant överbett; mellankäksbenet slutar långt bakom ögat, och nosen skjuter ut långt framför underkäken *Engraulis encrasicolus*
ansjovis
- Mun utan överbett; mellankäksbenet når minst bak till ögat, och underkäken når minst lika långt fram som överkäken 2



Key to Swedish species of herrings and anchovies – Clupeiformes

1. Upper jaw projecting well beyond lower jaw. Lower jaw extending far beyond posterior eye margin *Engraulis encrasicolus*
Anchovy
- Upper jaw not projecting beyond lower jaw. Lower jaw extending at least as long as upper jaw 2



ARTDATABANKEN

Denna nyckel är publicerad digitalt i [Artfakta](#) och togs fram år 2012 för bokverket Nationalnyckeln till Sveriges flora och fauna. Nyckelns urval av arter avspeglar systematik och svensk förekomst vid denna tidpunkt. Gruppen kan idag omfatta fler eller färre svenska arter och arternas namn kan också ha ändrats.

Så här använder du nyckeln: Gå vidare till nästa nyckelsteg genom att klicka på siffran. Genom att klicka på ett namn kommer du till en sida i Artfakta där arten/gruppen presenteras.

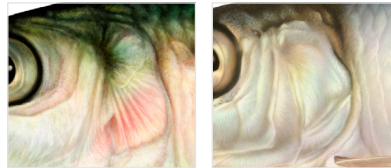
Källa: Kullander, S.O., Nyman, L., Jilg, K. & Delling, B. (2012). *Nationalnyckeln till Sveriges flora och fauna. Ryggsträngsdjur: Strålfeniga fiskar. Chordata: Actinopterygii.* (DZ 35–108). Uppsala: ArtDatabanken, SLU.

- 2. Överkäke rundad (ses bara framifrån) 3
- Överkäke med en markerad inskärning framtill (ses bara framifrån) 5



- 2. Upper jaw rounded (seen only in anterior view) 3
- Upper jaw with a marked anterior incision (seen only in anterior view)..... 5

3. Gällock med 3–5 kraftiga räfflor. Analfenans två sista strålar längre än de övriga. Ryggfenan börjar framför en tänkt linje rakt upp från bukfenornas infästning *Sardina pilchardus* sardin
- Gällock utan kraftiga räfflor. Analfenans två sista strålar av samma längd som de övriga. Ryggfenan börjar framför, ovanför eller bakom en tänkt linje rakt upp från bukfenornas infästning 4



3. Gill covers with 3–5 deep grooves. Final two rays of anal fin longer than the preceding ones. Dorsal fin originating straight above pelvic fin bases *Sardina pilchardus* Pilchard
- Gill covers without deep grooves. Final rays of anal fin not longer than preceding ones. Relative position of anterior dorsal fin margin varying 4

4. Ryggfenan börjar över eller bakom en tänkt linje rakt upp från bukfenornas infästning. Bukfenor med 6–7 grenade strålar. Buk skarpt kölad från bröstet till analfenbasen; med 20–24 kölfjäll (a) framför och 10–13 bakom bukfenorna.

Gälräfständer 32–61 *Sprattus sprattus*
skarpsill

- Ryggfenan börjar framför en tänkt linje rakt upp från bukfenornas infästning. Bukfena med 8 grenade strålar. Buk måttligt sammantryckt från sidan, utan skarp köl; med 27–30 kölfjäll framför och 13–16 bakom bukfenorna. Gälräfständer 66–73

Clupea harengus
sill



4. Dorsal fin originating above or posterior to pelvic fin bases. Pelvic fins with 6–7 branched fin rays. Belly sharply keeled from breast to base of anal fin; with 20–24 scutes anterior to the pelvic fins and 10–13 posterior to them. Gill rakers 32–61

Sprattus sprattus
Sprat

- Dorsal fin originating anterior to pelvic fin bases. Pelvic fins with 8 branched fin rays. Belly moderately compressed laterally (not sharply keeled); with 27–30 scutes anterior to the pelvic fins and 13–16 posterior to them. Gill rakers 66–73

Clupea harengus
Atlantic Herring

5. Kroppsidor hos exemplar med fjällen kvar vanligen endast med en mörk fläck bakom vardera gällocket. Underkäkens spets rundad. Gälräfständer 90–155 ***Alosa alosa***
majfisk
- Den mörka fläcken bakom vardera gällocket åtföljs vanligen av ytterligare 4–8 svagare, mörka fläckar. Underkäkens spets kantig. Gälräfständer 31–50 ***Alosa fallax***
staksill



5. Sides, in intact specimens, with only one dark blotch behind the gill cover. Tip of lower jaw rounded. Gill rakers 90–155 ***Alosa alosa***
Allis Shad
- Dark blotch immediately behind gill cover usually followed by a row of 4–8 additional, fainter dark spots. Tip of lower jaw square. Gill rakers 31–50 ***Alosa fallax***
Twaite Shad